



Semana de 15/06 a 19/06

15 DE junho	16 DE junho	17 DE junho	18 DE junho	19 DE junho
7h00 às 9h30 Acolhimento Jogos e brincadeiras orientadas	7h00 às 9h30 Acolhimento Jogos e brincadeiras orientadas	7h00 às 9h30 Acolhimento Jogos e brincadeiras orientadas	7h00 às 9h30 Acolhimento Jogos e brincadeiras orientadas	7h00 às 9h30 Acolhimento Jogos e brincadeiras orientadas
09h30 às 11h30 Jogos de apresentação/jogos de quebra-gelo	09h30 às 11h30 Atelier de Expressão Plástica	09h30 – 17h30 Passeio pela Comunidade com Piquenique no Parque da Várzea + Jogos de equipa	09h30 às 11h30 Atelier de Robótica	09h30 – 17h30 Passeio pela Comunidade com Piquenique no Parque da Vila + Jogos de movimento
12h00 às 13h00 Almoço	12h00 às 13h00 Almoço		12h00 às 13h00 Almoço	
14h00 às 16h00 Mural de Verão	14h00 às 17h30 Ida à praia do Ouro (Sesimbra)*		14h00 ÀS 17h30 Ida à praia do Ouro (Sesimbra)*	
16h00 às 17h30 Jogos Tradicionais				
17h30 às 19h00 Jogos e Brincadeiras orientadas Entrega dos alunos	17h30 às 19h00 Jogos e Brincadeiras orientadas Entrega dos alunos	17h30 às 19h00 Jogos e Brincadeiras orientadas Entrega dos alunos	17h30 às 19h00 Jogos e Brincadeiras orientadas Entrega dos alunos	17h30 às 19h00 Jogos e Brincadeiras orientadas Entrega dos alunos

NOTA: Estas atividades estão sujeitas a alterações, devido às condições atmosféricas e à disponibilidade dos parceiros envolvidos. Os alunos deverão trazer: boné, protetor solar (aplicar antes de sair de casa), chinelos (na mochila), fato de banho, toalha, muda de roupa confortável e clara, lanche da manhã e da tarde e água.

* Os alunos que não participarem nas atividades de praia terão atividades diversificadas na escola.





Semana de 22/06 a 26/06

22 DE junho	23 DE junho	24 DE junho	25 DE junho	26 DE junho
7h00 às 9h30 Acolhimento Jogos e brincadeiras orientadas	7h00 às 9h30 Acolhimento Jogos e brincadeiras orientadas	7h00 às 9h30 Acolhimento Jogos e brincadeiras orientadas	7h00 às 9h30 Acolhimento Jogos e brincadeiras orientadas	7h00 às 9h30 Acolhimento Jogos e brincadeiras orientadas
09h30 às 11h30 Manhã sobre Rodas (Bicicletas, trotinetes, patins)	09h30 às 11h30 Atelier de Ciência	09h30 – 17h30 Passeio pela Comunidade com Piquenique no Parque da Várzea + Jogos de grupo	09h30 às 11h30 Atelier ecológico	09h30 – 11h30 Atelier de culinária
12h00 às 13h00 Almoço	12h00 às 13h00 Almoço		12h00 às 13h00 Almoço	12h00 às 13h00 Almoço
14h00 às 16h00 Tarde de cinema com pipocas	14h00 às 17h30 Ida à praia do Ouro (Sesimbra)*		14h00 às 17h30 Ida à praia do Ouro (Sesimbra)*	14h00 às 15:30h Karaoke de Verão
16h00 às 17h30h Jogos de tabuleiro				15:30h às 17:30h Jogos de equipa
17h30 às 19h00 Jogos e brincadeiras orientadas Entrega dos alunos	17h30 às 19h00 Jogos e brincadeiras orientadas Entrega dos alunos	17h30 às 19h00 Jogos e brincadeiras orientadas Entrega dos alunos	17h30 às 19h00 Jogos e brincadeiras orientadas Entrega dos alunos	17h30 às 19h00 Jogos e brincadeiras orientadas Entrega dos alunos

NOTA: Estas atividades estão sujeitas a alterações, devido às condições atmosféricas e à disponibilidade dos parceiros envolvidos. Os alunos deverão trazer: boné, protetor solar (aplicar antes de sair de casa), chinelos (na mochila), fato de banho, toalha, muda de roupa confortável e clara, lanche da manhã e da tarde e água.

* Os alunos que não participarem nas atividades de praia terão atividades diversificadas na escola.





Semana de 29/06 a 03/07

29 DE junho	30 DE junho	1 DE julho	2 DE julho	3 DE julho
7h00 às 9h30 Acolhimento Jogos e brincadeiras orientadas	7h00 às 9h30 Acolhimento Jogos e brincadeiras orientadas	7h00 às 9h30 Acolhimento Jogos e brincadeiras orientadas	7h00 às 9h30 Acolhimento Jogos e brincadeiras orientadas	7h00 às 9h30 Acolhimento Jogos e brincadeiras orientadas
09h30 às 17h30 Passeio ao Parque da Vila Quinta do Conde + Polo de Leitura da Biblioteca de Sesimbra + Almoço Piquenique	09h30 às 11h30 Jogos de água	09h30 – 17h30 Passeio pela Comunidade com Piquenique no Parque da Várzea + Jogos de grupo	09h30 às 11h30 Jogos de água	09h30 – 17h30 Passeio pela Comunidade com Piquenique no Parque da Vila + Jogos de movimento
	12H00 ÀS 13H00 Almoço		12H00 ÀS 13H00 Almoço	
	14h00 ÀS 17h30 Ida à praia do Ouro (Sesimbra)*		14h00 ÀS 17h30 Ida à praia do Ouro (Sesimbra)*	
17h30 às 19h00 Jogos e brincadeiras orientadas Entrega dos alunos	17h30 às 19h00 Jogos e brincadeiras orientadas Entrega dos alunos	17h30 às 19h00 Jogos e brincadeiras orientadas Entrega dos alunos	17h30 às 19h00 Jogos e brincadeiras orientadas Entrega dos alunos	17h30 às 19h00 Jogos e brincadeiras orientadas Entrega dos alunos

NOTA: Estas atividades estão sujeitas a alterações, devido às condições atmosféricas e à disponibilidade dos parceiros envolvidos. Os alunos deverão trazer: boné, protetor solar (aplicar antes de sair de casa), chinelos (na mochila), fato de banho, toalha, muda de roupa confortável e clara, lanche da manhã e da tarde e água.

* Os alunos que não participarem nas atividades de praia terão atividades diversificadas na escola.





Semana de 06/07 a 10/07

6 DE julho	7 DE julho	8 DE julho	9 DE julho	10 DE julho
7h00 às 9h30 Acolhimento Jogos e brincadeiras orientadas	7h00 às 9h30 Acolhimento Jogos e brincadeiras orientadas	7h00 às 9h30 Acolhimento Jogos e brincadeiras orientadas	7h00 às 9h30 Acolhimento Jogos e brincadeiras orientadas	7h00 às 9h30 Acolhimento Jogos e brincadeiras orientadas
09h30 às 11h30 Visita aos Bombeiros	09h30 às 11h30 Jogos de água	09h30 às 11h30 Visita ao Mercado Municipal da Quinta do Conde + Aquisição de fruta para a realização de espetadas de fruta	09h30 às 11h30 Jogos de água	09h30 às 11h30 Manhã sobre Rodas (Bicicletas, trotinetes)
12H00 às 13H00 Almoço	12H00 às 13H00 Almoço	12H00 ÀS 13H00 Almoço	12H00 ÀS 13H00 Almoço	12H00 ÀS 13H00 Almoço
14h00 ÀS 17h30 Tarde de Insufláveis Lanche partilhado (cada criança traz algo para partilhar)	14h00 ÀS 17h30 Ida à praia do Ouro (Sesimbra)*	14h00 ÀS 16h30 Confeção das espetadas de fruta para o lanche Cinema + Pipocas	14h00 ÀS 17h30 Ida à praia do Ouro (Sesimbra)*	14h00 às 15:30h Atelier de Robótica
		16h30 às 17h30 Jogos em grupo		15h30h às 17h30 Jogos desportivos
17h30 às 19h00 Jogos e brincadeiras orientadas Entrega dos alunos	17h30 às 19h00 Jogos e brincadeiras orientadas Entrega dos alunos	17h30 às 19h00 Jogos e brincadeiras orientadas Entrega dos alunos	17h30 às 19h00 Jogos e brincadeiras orientadas Entrega dos alunos	17h30 às 19h00 Jogos e brincadeiras orientadas Entrega dos alunos

NOTA: Estas atividades estão sujeitas a alterações, devido às condições atmosféricas e à disponibilidade dos parceiros envolvidos. Os alunos deverão trazer: boné, protetor solar (aplicar antes de sair de casa), chinelos (na mochila), fato de banho, toalha, muda de roupa confortável e clara, lanche da manhã e da tarde e água.

* Os alunos que não participarem nas atividades de praia terão atividades diversificadas na escola.





Semana de 13/07 a 17/07

13 DE julho	14 DE julho	15 DE julho	16 DE julho	17 DE julho
7h00 às 9h30 Acolhimento Jogos e brincadeiras orientadas	7h00 às 9h30 Acolhimento Jogos e brincadeiras orientadas	7h00 às 9h30 Acolhimento Jogos e brincadeiras orientadas	7h00 às 9h30 Acolhimento Jogos e brincadeiras orientadas	7h00 às 9h30 Acolhimento Jogos e brincadeiras orientadas
09h30 às 11h30 Manhã sobre Rodas (Bicicletas, trotinetes)	09h30 às 11h30 Jogos de água	09h30 às 16h30 Passeio ao Parque da Vila Quinta do Conde + Polo de Leitura da Biblioteca de Sesimbra + Almoço Piquenique	09h30 às 11h30 Jogos de água	09h30 às 11h30 Atividade de Yoga
12h00 ÀS 13h00 Almoço	12h00 às 13h00 Almoço		13h00 ÀS 14h00 Almoço	12h00 ÀS 13h00 Almoço
14h00 ÀS 16h30 Atelier de Expressão Plástica	14h00 às 17h30 Ida à praia do Ouro (Sesimbra)*		14h00 às 17h30 Ida à praia do Ouro (Sesimbra)*	14h00 ÀS 16h00 Tarde de cinema
16h30 ÀS 17h30 Jogos de mesa			16h30 ÀS 17h30 Jogos de mesa	
17h30 às 19h00 Jogos e brincadeiras orientadas Entrega dos alunos	17h30 às 19h00 Jogos e brincadeiras orientadas Entrega dos alunos		17h30 às 19h00 Jogos e brincadeiras orientadas Entrega dos alunos	17h30 às 19h00 Jogos e brincadeiras orientadas Entrega dos alunos

NOTA: Estas atividades estão sujeitas a alterações, devido às condições atmosféricas e à disponibilidade dos parceiros envolvidos. Os alunos deverão trazer: boné, protetor solar (aplicar antes de sair de casa), chinelos (na mochila), fato de banho, toalha, muda de roupa confortável e clara, lanche da manhã e da tarde e água.

* Os alunos que não participarem nas atividades de praia terão atividades diversificadas na escola.





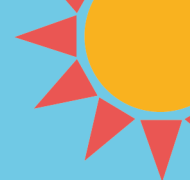
Semana de 20/07 a 24/07

20 DE julho	21 DE julho	22 DE julho	23 DE julho	24 DE julho
7h00 às 9h30 Acolhimento Jogos e brincadeiras orientadas	7h00 às 9h30 Acolhimento Jogos e brincadeiras orientadas	7h00 às 9h30 Acolhimento Jogos e brincadeiras orientadas	7h00 às 9h30 Acolhimento Jogos e brincadeiras orientadas	7h00 às 9h30 Acolhimento Jogos e brincadeiras orientadas
09h30 às 11h30 Manhã sobre Rodas (Bicicletas, trotinetes)	09h30 – 11h30 Jogos com água	09h30 – 17h30 Passeio pela Comunidade com Piquenique no Parque da Várzea + Jogos de grupo	09h30 às 11h30 Jogos com água	09h30 às 11h30 Atividade de culinária
12h00 ÀS 13h00 Almoço	12h00 às 13h00 Almoço		12h00 ÀS 13h00 Almoço	12h00 ÀS 13h00 Almoço
14h00 ÀS 16h30 Atelier de Ciências	14h00 ÀS 17h30 Ida à praia do Ouro (Sesimbra)*		14h00 ÀS 17h30 Ida à praia do Ouro (Sesimbra)*	14h00 ÀS 15h30 Jogos de grupo
16h30 ÀS 17h30 Jogos de mesa		16h30 ÀS 17h30 Tarde de Cinema		
17h30 às 19h00 Jogos e brincadeiras orientadas Entrega dos alunos	17h30 às 19h00 Jogos e brincadeiras orientadas Entrega dos alunos	17h30 às 19h00 Jogos e brincadeiras orientadas Entrega dos alunos	17h30 às 19h00 Jogos e brincadeiras orientadas Entrega dos alunos	17h30 às 19h00 Jogos e brincadeiras orientadas Entrega dos alunos

NOTA: Estas atividades estão sujeitas a alterações, devido às condições atmosféricas e à disponibilidade dos parceiros envolvidos. Os alunos deverão trazer: boné, protetor solar (aplicar antes de sair de casa), chinelos (na mochila), fato de banho, toalha, muda de roupa confortável e clara, lanche da manhã e da tarde e água.

* Os alunos que não participarem nas atividades de praia terão atividades diversificadas na escola.





Semana de 27/07 a 31/07

27 DE julho	28 DE julho	29 DE julho	30 DE julho	31 DE julho
7h00 às 9h30 Acolhimento Jogos e brincadeiras orientadas	7h00 às 9h30 Acolhimento Jogos e brincadeiras orientadas	7h00 às 9h30 Acolhimento Jogos e brincadeiras orientadas	7h00 às 9h30 Acolhimento Jogos e brincadeiras orientadas	7h00 às 9h30 Acolhimento Jogos e brincadeiras orientadas
09h30 às 11h30 Manhã sobre Rodas (Bicicletas, trotinetes)	09h30 – 11h30 Jogos com água	09h30 às 16h30 Passeio ao Parque da Vila Quinta do Conde + Jogos de Equipa + Almoço Piquenique	09h30 às 11h30 Jogos com água	09h30 às 11h30 Atividades de Culinária
12h00 ÀS 13h00 Almoço	12h00 ÀS 13h00 Almoço		12h00 ÀS 13h00 Almoço	12h00 ÀS 13h00 Almoço
14h00 ÀS 16h00 Atelier de Robótica	14h ÀS 17h30 Ida à praia do Ouro (Sesimbra)*	16h30 ÀS 17h30 Retorno à Escola Jogos de tabuleiro	14h ÀS 17h30 Ida à praia do Ouro (Sesimbra)*	14h00 ÀS 17h30 Festa de encerramento final de Verão Lanche Partilhado
16h30 ÀS 17h30 Jogos de equipa				
17h30 às 19h00 Jogos e brincadeiras orientadas Entrega dos alunos	17h30 às 19h00 Jogos e brincadeiras orientadas Entrega dos alunos	17h30 às 19h00 Jogos e brincadeiras orientadas Entrega dos alunos	17h30 às 19h00 Jogos e brincadeiras orientadas Entrega dos alunos	17h30 às 19h00 Jogos e brincadeiras orientadas Entrega dos alunos

NOTA: Estas atividades estão sujeitas a alterações, devido às condições atmosféricas e à disponibilidade dos parceiros envolvidos. Os alunos deverão trazer: boné, protetor solar (aplicar antes de sair de casa), chinelos (na mochila), fato de banho, toalha, muda de roupa confortável e clara, lanche da manhã e da tarde e água.

* Os alunos que não participarem nas atividades de praia terão atividades diversificadas na escola.

