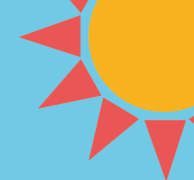


## Semana de 15/06 a 19/06

15 de junho LOCAL: JMS	16 de Junho LOCAL: JMS	17 de Junho LOCAL: JMS	18 de Junho LOCAL: JMS	19 de Junho LOCAL: JMS
<b>7h00 às 9h00</b> Acolhimento	<b>7h00 às 9h00</b> Acolhimento	<b>7h00 às 9h00</b> Acolhimento	<b>7h00 às 9h00</b> Acolhimento	<b>7h00 às 9h00</b> Acolhimento
<b>09h30 às 11h30</b> Jogos Quebra Gelo	<b>09h30 às 11h30</b> Jogos Tradicionais	<b>09h30 às 11h30</b> Workshop de Damas/ Xadrez	<b>09h00 às 11h30</b> Workshop Balões	<b>09h00 às 11h30</b> Jogos de Água
<b>12H00 às 14H00</b> Almoço	<b>12H00 às 14H00</b> Almoço	<b>12H00 às 14H00</b> Almoço	<b>12H00 às 14H00</b> Almoço	<b>12H00 às 14H00</b> Almoço
<b>14h00 às 16h00</b> Missão secreta	<b>14h00 às 16h00</b> Artes plásticas: criação de jogo de damas	<b>14h00 às 16h00</b> Ciência divertida	<b>14h00 às 16h00</b> Workshop Banda desenhada	<b>14h00 às 16h00</b> Cinema
<b>16h00 às 17h30</b> Brincadeira livre e jogos	<b>16h00 às 17h30</b> Brincadeira livre e jogos	<b>16h00 às 17h30</b> Brincadeira livre e jogos	<b>16h00 às 17h30</b> Brincadeira livre e jogos	<b>16h00 às 17h30</b> Brincadeira livre e jogos
<b>17h30 às 19h00</b> Entrega dos Alunos	<b>17h30 às 19h00</b> Entrega dos Alunos	<b>17h30 às 19h00</b> Entrega dos Alunos	<b>17h30 às 19h00</b> Entrega dos Alunos	<b>17h30 às 19h00</b> Entrega dos Alunos

**NOTA:** Estas atividades estão sujeitas a alterações, devido às condições atmosféricas e à disponibilidade dos parceiros envolvidos. Os alunos deverão trazer: boné, protetor solar (aplicar antes de sair de casa), chinelos (na mochila), fato de banho, toalha, muda de roupa confortável e clara, lanche da manhã e da tarde e água.





## Semana de 22/06 a 26/06

22 de junho LOCAL: JMS	23 de Junho LOCAL: JMS	24 de Junho LOCAL: JMS	25 de Junho LOCAL: JMS	26 de Junho LOCAL: JMS
<b>7h00 às 9h00</b> Acolhimento	<b>7h00 às 9h00</b> Acolhimento	<b>7h00 às 9h00</b> Acolhimento	<b>7h00 às 9h00</b> Acolhimento	<b>7h00 às 9h00</b> Acolhimento
<b>09h30 às 11h30</b>  Jogos Quebra Gelo	<b>09h30 às 11h30</b>  Workshop Cerâmica	<b>09h30 às 11h30</b>  Workshop de Escrita e Leitura	<b>09h00 às 11h30</b>  Jogos de Água	<b>09h00 às 11h30</b>  Workshop de Rugby
<b>12H00 às 14H00</b> Almoço	<b>12H00 às 14H00</b> Almoço	<b>12H00 às 14H00</b> Almoço	<b>12H00 às 14H00</b> Almoço	<b>12H00 às 14H00</b> Almoço
<b>14h00 às 16h00</b>  Missão secreta	<b>14h00 às 16h00</b>  Jogos interativos	<b>14h00 às 16h00</b>  Jogos de equipa	<b>14h00 às 16h00</b>  Ciência divertida	<b>14h00 às 16h00</b>  workshop de Origamis
<b>16h00 às 17h30</b>  Brincadeira livre e jogos	<b>16h00 às 17h30</b>  Brincadeira livre e jogos	<b>16h00 às 17h30</b>  Brincadeira livre e jogos	<b>16h00 às 17h30</b>  Brincadeira livre e jogos	<b>16h00 às 17h30</b>  Brincadeira livre e jogos
<b>17h30 às 19h00</b>  Entrega dos Alunos	<b>17h30 às 19h00</b>  Entrega dos Alunos	<b>17h30 às 19h00</b>  Entrega dos Alunos	<b>17h30 às 19h00</b>  Entrega dos Alunos	<b>17h30 às 19h00</b>  Entrega dos Alunos

**NOTA:** Estas atividades estão sujeitas a alterações, devido às condições atmosféricas e à disponibilidade dos parceiros envolvidos. Os alunos deverão trazer: boné, protetor solar (aplicar antes de sair de casa), chinelos (na mochila), fato de banho, toalha, muda de roupa confortável e clara, lanche da manhã e da tarde e água.





## Semana de 29/06 a 03/07

29 de junho LOCAL: JMS	30 de Junho LOCAL: JMS	1 DE Julho LOCAL: JMS	2 DE JULHO LOCAL: JMS	3 DE JULHO LOCAL: JMS
<b>7h00 às 9h00</b> Acolhimento	<b>7h00 às 9h00</b> Acolhimento	<b>7h00 às 9h00</b> Acolhimento	<b>7h00 às 9h00</b> Acolhimento	<b>7h00 às 9h00</b> Acolhimento
<b>09h30 às 11h30</b> Jogos Quebra Gelo	<b>09h30 às 11h30</b> Caça ou Tesouro	<b>09h30 às 11h30</b> Jogos coletivos	<b>09h00 às 11h30</b> Workshop Zumba	<b>09h00 às 11h30</b> Manhã sobre rodas
<b>12H00 às 14H00</b> Almoço	<b>12H00 às 14H00</b> Almoço	<b>12H00 às 14H00</b> Almoço	<b>12H00 às 14H00</b> Almoço	<b>12H00 às 14H00</b> Almoço
<b>14h00 às 16h00</b> Missão secreta	<b>14h00 às 16h00</b> Workshop de Mandalas	<b>14h00 às 16h00</b> TASK MASTER desafios	<b>14h00 às 16h00</b> Cinema	<b>14h00 às 16h00</b> Jogos de Água
<b>16h00 às 17h30</b> Brincadeira livre e jogos	<b>16h00 às 17h30</b> Brincadeira livre e jogos	<b>16h00 às 17h30</b> Brincadeira livre e jogos	<b>16h00 às 17h30</b> Brincadeira livre e jogos	<b>16h00 às 17h30</b> Brincadeira livre e jogos
<b>17h30 às 19h00</b> Entrega dos Alunos	<b>17h30 às 19h00</b> Entrega dos Alunos	<b>17h30 às 19h00</b> Entrega dos Alunos	<b>17h30 às 19h00</b> Entrega dos Alunos	<b>17h30 às 19h00</b> Entrega dos Alunos

**NOTA:** Estas atividades estão sujeitas a alterações, devido às condições atmosféricas e à disponibilidade dos parceiros envolvidos. Os alunos deverão trazer: boné, protetor solar (aplicar antes de sair de casa), chinelos (na mochila), fato de banho, toalha, muda de roupa confortável e clara, lanche da manhã e da tarde e água.



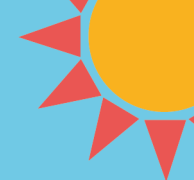


## Semana de 06/07 a 10/07

6 DE JULHO LOCAL: JMS	7 DE JULHO LOCAL: JMS	8 DE JULHO LOCAL: JMS	9 DE JULHO LOCAL: JMS	10 DE JULHO LOCAL: JMS
<b>7h00 às 9h00</b> Acolhimento	<b>7h00 às 9h00</b> Acolhimento	<b>7h00 às 9h00</b> Acolhimento	<b>7h00 às 9h00</b> Acolhimento	<b>7h00 às 9h00</b> Acolhimento
<b>09h00 às 11h30</b> Jogos quebra gelo	<b>09h00 às 11h30</b> Manhã sobre rodas	<b>09h30 às 11h30</b> Visita ao Museu dos Ferroviários	<b>09h00 às 11h30</b> Workshop balões coloridos (brincadeiras e modelagem de balões)	<b>09h00 às 11h30</b> Workshop de Jogos Tradicionais
<b>12H00 às 14H00</b> ALMOÇO	<b>12H00 às 14H00</b> ALMOÇO	<b>12H00 às 14H00</b> ALMOÇO	<b>12H00 às 14H00</b> ALMOÇO	<b>12H00 às 14H00</b> ALMOÇO
<b>14h00 às 16h00</b> Desafio semanal	<b>14h00 às 17h30</b> <b>Praia Figueirinha</b> ----- As crianças que permanecem na escola realizam <b>jogos de água.</b>	<b>14h00 às 16h00</b> Mural sobre os comboios	<b>14h00 às 17h30</b> <b>Praia Figueirinha</b> ----- As crianças que permanecem na escola realizam <b>jogos de água.</b>	<b>14h00 às 17h30</b> Jogos de água
<b>16h30 às 17h30</b> Brincadeira livre e jogos		<b>16h30 às 17h30</b> Brincadeira livre e jogos		
<b>17h30 às 19h00</b> Entrega dos Alunos	<b>17h30 às 19h00</b> Entrega dos Alunos	<b>17h30 às 19h00</b> Entrega dos Alunos	<b>17h30 às 19h00</b> Entrega dos Alunos	<b>17h30 às 19h00</b> Entrega dos Alunos

**NOTA:** Estas atividades estão sujeitas a alterações, devido às condições atmosféricas e à disponibilidade dos parceiros envolvidos. Os alunos deverão trazer: boné, protetor solar (aplicar antes de sair de casa), chinelos (na mochila), fato de banho, toalha, muda de roupa confortável e clara, lanche da manhã e da tarde e água.





## Semana de 13/07 a 17/07

13 DE JULHO LOCAL: JMS	14 DE JULHO LOCAL: JMS	15 DE JULHO LOCAL: JMS	16 DE JULHO LOCAL: JMS	17 DE JULHO LOCAL: JMS
<b>7h00 às 9h00</b> Acolhimento	<b>7h00 às 9h00</b> Acolhimento	<b>7h00 às 9h00</b> Acolhimento	<b>7h00 às 9h00</b> Acolhimento	<b>7h00 às 9h00</b> Acolhimento
<b>09h00 às 11h30</b> Jogos quebra gelo	<b>09h00 às 11h30</b> Manhã sobre rodas	<b>09h30 às 11h30</b> Pic-nic (feito num jardim externo à escola)	<b>09h00 às 11h30</b> Workshop Atletismo	<b>09h00 às 11h30</b> Palestra A Nossa Saúde- Alimentação saudável
<b>12H00 às 14H00</b> ALMOÇO	<b>12H00 às 14H00</b> ALMOÇO	<b>12H00 às 14H00</b> ALMOÇO	<b>12H00 às 14H00</b> ALMOÇO	<b>12H00 às 14H00</b> ALMOÇO
<b>14h00 às 16h00</b> Desafio semanal	<b>14h00 às 17h30</b> <b>Praia Figueirinha</b> ----- As crianças que permanecem na escola realizam <b>jogos de água.</b>	<b>14h00 às 16h00</b> Pulseiras Criativas	<b>14h00 às 17h30</b> <b>Praia Figueirinha</b> ----- As crianças que permanecem na escola realizam <b>jogos de água.</b>	<b>14h00 às 17h30</b> Jogos de água
<b>16h30 às 17h30</b> Brincadeira livre e jogos		<b>16h30 às 17h30</b> Brincadeira livre e jogos		
<b>17h30 às 19h00</b> Entrega dos Alunos	<b>17h30 às 19h00</b> Entrega dos Alunos	<b>17h30 às 19h00</b> Entrega dos Alunos	<b>17h30 às 19h00</b> Entrega dos Alunos	<b>17h30 às 19h00</b> Entrega dos Alunos

**NOTA:** Estas atividades estão sujeitas a alterações, devido às condições atmosféricas e à disponibilidade dos parceiros envolvidos. Os alunos deverão trazer: boné, protetor solar (aplicar antes de sair de casa), chinelos (na mochila), fato de banho, toalha, muda de roupa confortável e clara, lanche da manhã e da tarde e água.





## Semana de 20/07 a 24/07

20 DE JULHO LOCAL: JMS	21 DE JULHO LOCAL: JMS	22 DE JULHO LOCAL: JMS	23 DE JULHO LOCAL: JMS	24 DE JULHO LOCAL: JMS
<b>7h00 às 9h00</b> Acolhimento	<b>7h00 às 9h00</b> Acolhimento	<b>7h00 às 9h00</b> Acolhimento	<b>7h00 às 9h00</b> Acolhimento	<b>7h00 às 9h00</b> Acolhimento
<b>09h00 às 11h30</b>  Jogos quebra gelo	<b>09h00 às 11h30</b>  Manhã sobre rodas	<b>09h30 às 11h30</b>  Vamos visitar a Biblioteca	<b>09h00 às 11h30</b>  Workshop - Vamos aprender a fazer Sopa Caramela	<b>09h00 às 11h30</b>  Workshop Música
<b>12H00 às 14H00</b> ALMOÇO	<b>12H00 às 14H00</b> ALMOÇO	<b>12H00 às 14H00</b> ALMOÇO	<b>12H00 às 14H00</b> ALMOÇO	<b>12H00 às 14H00</b> ALMOÇO
<b>14h00 às 16h00</b>  Desafio semanal	<b>14h00 às 17h30</b>  <b>Praia Figueirinha</b> ----- As crianças que permanecem na escola realizam <b>jogos de água.</b>	<b>14h00 às 16h00</b>  Jogos interativos	<b>14h00 às 17h30</b>  Pr <b>Praia Figueirinha</b> ----- As crianças que permanecem na escola realizam <b>jogos de água.</b>	<b>14h00 às 17h30</b>  Jogos de água
<b>16h30 às 17h30</b>  Brincadeira livre e jogos		<b>16h30 às 17h30</b>  Brincadeira livre e jogos		
<b>17h30 às 19h00</b>  Entrega dos Alunos	<b>17h30 às 19h00</b>  Entrega dos Alunos	<b>17h30 às 19h00</b>  Entrega dos Alunos	<b>17h30 às 19h00</b>  Entrega dos Alunos	<b>17h30 às 19h00</b>  Entrega dos Alunos

**NOTA:** Estas atividades estão sujeitas a alterações, devido às condições atmosféricas e à disponibilidade dos parceiros envolvidos. Os alunos deverão trazer: boné, protetor solar (aplicar antes de sair de casa), chinelos (na mochila), fato de banho, toalha, muda de roupa confortável e clara, lanche da manhã e da tarde e água.





## Semana de 27/07 a 31/07

27 DE JULHO LOCAL: JMS	28 DE JULHO LOCAL: JMS	29 DE JULHO LOCAL: JMS	30 DE JULHO LOCAL: JMS	31 DE JULHO LOCAL: JMS
<b>7h00 às 9h00</b> Acolhimento	<b>7h00 às 9h00</b> Acolhimento	<b>7h00 às 9h00</b> Acolhimento	<b>7h00 às 9h00</b> Acolhimento	<b>7h00 às 9h00</b> Acolhimento
<b>09h00 às 11h30</b>  Jogos quebra gelo	<b>09h00 às 11h30</b>  Manhã sobre rodas	<b>09h30 às 11h30</b>  Visita à Radio (Visita às instalações da Rádio Popular FM)	<b>09h00 às 11h30</b>  Workshop de Histórias (ouvir /escrever/contar)	<b>09h00 às 11h30</b>  Palestra A Nossa Saúde- Exposição Solar
<b>12H00 às 14H00</b> ALMOÇO	<b>12H00 às 14H00</b> ALMOÇO	<b>12H00 às 14H00</b> ALMOÇO	<b>12H00 às 14H00</b> ALMOÇO	<b>12H00 às 14H00</b> ALMOÇO
<b>14h00 às 16h00</b>  Desafio semanal	<b>14h00 às 17h30</b>  Praia Figueirinha ----- quem fica na escola: jogos de água	<b>14h00 às 16h00</b> Artes e técnicas plásticas	<b>14h00 às 17h30</b>  Praia Figueirinha ----- quem fica na escola: jogos de água	<b>14h00 às 17h30</b>  Jogos de Água
<b>16h30 às 17h30</b>  Brincadeira livre e jogos		<b>16h30 às 17h30</b>  Brincadeira livre e jogos		
<b>17h30 às 19h00</b>  Entrega dos Alunos	<b>17h30 às 19h00</b>  Entrega dos Alunos	<b>17h30 às 19h00</b>  Entrega dos Alunos	<b>17h30 às 19h00</b>  Entrega dos Alunos	<b>17h30 às 19h00</b>  Entrega dos Alunos

**NOTA:** Estas atividades estão sujeitas a alterações, devido às condições atmosféricas e à disponibilidade dos parceiros envolvidos. Os alunos deverão trazer: boné, protetor solar (aplicar antes de sair de casa), chinelos (na mochila), fato de banho, toalha, muda de roupa confortável e clara, lanche da manhã e da tarde e água.





## Semana de 03/08 a 07/08

3 DE AGOSTO LOCAL: JMS	4 DE AGOSTO LOCAL: JMS	5 DE AGOSTO LOCAL: JMS	6 DE AGOSTO LOCAL: JMS	7 DE AGOSTO LOCAL: JMS
<b>7h00 às 9h00</b> Acolhimento	<b>7h00 às 9h00</b> Acolhimento	<b>7h00 às 9h00</b> Acolhimento	<b>7h00 às 9h00</b> Acolhimento	<b>7h00 às 9h00</b> Acolhimento
<b>09h00 às 11h30</b>  Jogos quebra gelo	<b>09h00 às 11h30</b>  Manhã sobre rodas	<b>09h30 às 11h30</b>  Bombeiro por um dia (visita às instalações dos bombeiros)	<b>09h00 às 11h30</b>  Mega quiz	<b>09h00 às 11h30</b>  Workshop ZUMBA
<b>12H00 às 14H00</b> ALMOÇO	<b>12H00 às 14H00</b> ALMOÇO	<b>12H00 às 14H00</b> ALMOÇO	<b>12H00 às 14H00</b> ALMOÇO	<b>12H00 às 14H00</b> ALMOÇO
<b>14h00 às 16h00</b>  Desafio semanal	<b>14h00 às 17h30</b>  <b>Praia Figueirinha</b> ----- As crianças que permanecem na escola realizam <b>jogos de água.</b>	<b>14h00 às 16h00</b>  Pedy Paper	<b>14h00 às 17h30</b>  <b>Praia Figueirinha</b> ----- As crianças que permanecem na escola realizam <b>jogos de água.</b>	<b>14h00 às 17h30</b>  Jogos de água
<b>16h30 às 17h30</b>  Brincadeira livre e jogos		<b>16h30 às 17h30</b>  Brincadeira livre e jogos		
<b>17h30 às 19h00</b>  Entrega dos Alunos	<b>17h30 às 19h00</b>  Entrega dos Alunos	<b>17h30 às 19h00</b>  Entrega dos Alunos	<b>17h30 às 19h00</b>  Entrega dos Alunos	<b>17h30 às 19h00</b>  Entrega dos Alunos

**NOTA:** Estas atividades estão sujeitas a alterações, devido às condições atmosféricas e à disponibilidade dos parceiros envolvidos. Os alunos deverão trazer: boné, protetor solar (aplicar antes de sair de casa), chinelos (na mochila), fato de banho, toalha, muda de roupa confortável e clara, lanche da manhã e da tarde e água.



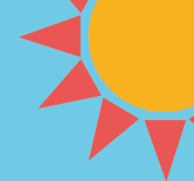


## Semana de 10/08 a 14/08

10 DE AGOSTO LOCAL: JMS	11 DE AGOSTO LOCAL: JMS	12 DE AGOSTO LOCAL: JMS	13 DE AGOSTO LOCAL: JMS	14 DE AGOSTO LOCAL: JMS
<b>7h00 às 9h00</b> Acolhimento	<b>7h00 às 9h00</b> Acolhimento	<b>7h00 às 9h00</b> Acolhimento	<b>7h00 às 9h00</b> Acolhimento	<b>7h00 às 9h00</b> Acolhimento
<b>09h00 às 11h30</b>  Jogos quebra gelo	<b>09h00 às 11h30</b>  Manhã sobre rodas	<b>09h30 às 11h30</b>  GNR (Vamos visitar as instalações da GNR)	<b>09h00 às 11h30</b>  Workshop Basket (Miguel)	<b>09h00 às 11h30</b> Workshop "Campista por um dia" (a realizar na escola)
<b>12H00 às 14H00</b> ALMOÇO	<b>12H00 às 14H00</b> ALMOÇO	<b>12H00 às 14H00</b> ALMOÇO	<b>12H00 às 14H00</b> ALMOÇO	<b>12H00 às 14H00</b> ALMOÇO
<b>14h00 às 16h00</b>  Desafio semanal	<b>14h00 às 17h30</b>  <b>Praia Figueirinha</b> ----- As crianças que permanecem na escola realizam <b>jogos de água.</b>	<b>14h00 às 16h00</b>  Ciência divertida	<b>14h00 às 17h30</b>  <b>Praia Figueirinha</b> ----- As crianças que permanecem na escola realizam <b>jogos de água.</b>	<b>14h00 às 17h30</b>  Jogos de água
<b>16h30 às 17h30</b>  Brincadeira livre e jogos		<b>16h30 às 17h30</b>  Brincadeira livre e jogos		
<b>17h30 às 19h00</b>  Entrega dos Alunos	<b>17h30 às 19h00</b>  Entrega dos Alunos	<b>17h30 às 19h00</b>  Entrega dos Alunos	<b>17h30 às 19h00</b>  Entrega dos Alunos	<b>17h30 às 19h00</b>  Entrega dos Alunos

**NOTA:** Estas atividades estão sujeitas a alterações, devido às condições atmosféricas e à disponibilidade dos parceiros envolvidos. Os alunos deverão trazer: boné, protetor solar (aplicar antes de sair de casa), chinelos (na mochila), fato de banho, toalha, muda de roupa confortável e clara, lanche da manhã e da tarde e água.





## Semana de 17/08 a 21/08

17 DE AGOSTO LOCAL: JMS	18 DE AGOSTO LOCAL: JMS	19 DE AGOSTO LOCAL: JMS	20 DE AGOSTO LOCAL: JMS	21 DE AGOSTO LOCAL: JMS
<b>7h00 às 9h00</b> Acolhimento	<b>7h00 às 9h00</b> Acolhimento	<b>7h00 às 9h00</b> Acolhimento	<b>7h00 às 9h00</b> Acolhimento	<b>7h00 às 9h00</b> Acolhimento
<b>09h00 às 11h30</b>  Jogos quebra gelo	<b>09h00 às 11h30</b>  Manhã sobre rodas	<b>09h30 às 11h30</b> Pic-nic (feito num jardim externo à escola)	<b>09h00 às 11h30</b>  Workshop Reciclagem	<b>09h00 às 11h30</b>  Torneio jogo do Mata
<b>12H00 às 14H00</b> ALMOÇO	<b>12H00 às 14H00</b> ALMOÇO	<b>12H00 às 14H00</b> ALMOÇO	<b>12H00 às 14H00</b> ALMOÇO	<b>12H00 às 14H00</b> ALMOÇO
<b>14h00 às 16h00</b>  Desafio semanal	<b>14h00 às 17h30</b>  <b>Praia Figueirinha</b> ----- As crianças que permanecem na escola realizam <b>jogos de água.</b>	<b>14h00 às 16h00</b>  Mural "Nós e a Natureza"	<b>14h00 às 17h30</b>  <b>Praia Figueirinha</b> ----- As crianças que permanecem na escola realizam <b>jogos de água.</b>	<b>14h00 às 17h30</b>  Jogos de água
<b>16h30 às 17h30</b>  Brincadeira livre e jogos		<b>16h30 às 17h30</b>  Brincadeira livre e jogos		
<b>17h30 às 19h00</b>  Entrega dos Alunos	<b>17h30 às 19h00</b>  Entrega dos Alunos	<b>17h30 às 19h00</b>  Entrega dos Alunos	<b>17h30 às 19h00</b>  Entrega dos Alunos	<b>17h30 às 19h00</b>  Entrega dos Alunos

**NOTA:** Estas atividades estão sujeitas a alterações, devido às condições atmosféricas e à disponibilidade dos parceiros envolvidos. Os alunos deverão trazer: boné, protetor solar (aplicar antes de sair de casa), chinelos (na mochila), fato de banho, toalha, muda de roupa confortável e clara, lanche da manhã e da tarde e água.



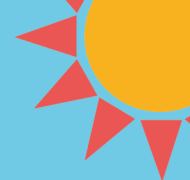


## Semana de 24/08 a 28/08

24 DE AGOSTO LOCAL: JMS	25 DE AGOSTO LOCAL: JMS	26 DE AGOSTO LOCAL: JMS	27 DE AGOSTO LOCAL: JMS	28 DE AGOSTO LOCAL: JMS
<b>7h00 às 9h00</b> Acolhimento	<b>7h00 às 9h00</b> Acolhimento	<b>7h00 às 9h00</b> Acolhimento	<b>7h00 às 9h00</b> Acolhimento	<b>7h00 às 9h00</b> Acolhimento
<b>09h00 às 11h30</b>  Jogos quebra gelo	<b>09h00 às 11h30</b>  Manhã sobre rodas	<b>09h30 às 11h30</b>  Lar dos Ferroviários (visita às instalações)	<b>09h00 às 11h30</b>  Palestra "Escola Segura"	<b>09h00 às 11h30</b>  Workshop Robótica
<b>12H00 às 14H00</b> ALMOÇO	<b>12H00 às 14H00</b> ALMOÇO	<b>12H00 às 14H00</b> ALMOÇO	<b>12H00 às 14H00</b> ALMOÇO	<b>12H00 às 14H00</b> ALMOÇO
<b>14h00 às 16h00</b>  Desafio semanal	<b>14h00 às 17h30</b>  <b>Praia Figueirinha</b> ----- As crianças que permanecem na escola realizam <b>jogos de água.</b>	<b>14h00 às 16h00</b>  Workshop: criação de jogos de tabuleiro	<b>14h00 às 17h30</b>  <b>Praia Figueirinha</b> ----- As crianças que permanecem na escola realizam <b>jogos de água.</b>	<b>14h00 às 17h30</b>  Jogos de água
<b>16h30 às 17h30</b>  Brincadeira livre e jogos		<b>16h30 às 17h30</b>  Brincadeira livre e jogos		
<b>17h30 às 19h00</b>  Entrega dos Alunos	<b>17h30 às 19h00</b>  Entrega dos Alunos	<b>17h30 às 19h00</b>  Entrega dos Alunos	<b>17h30 às 19h00</b>  Entrega dos Alunos	<b>17h30 às 19h00</b>  Entrega dos Alunos

**NOTA:** Estas atividades estão sujeitas a alterações, devido às condições atmosféricas e à disponibilidade dos parceiros envolvidos. Os alunos deverão trazer: boné, protetor solar (aplicar antes de sair de casa), chinelos (na mochila), fato de banho, toalha, muda de roupa confortável e clara, lanche da manhã e da tarde e água.





## Semana de 31/08 a 04/09

31 DE AGOSTO LOCAL: JMS	1 DE SETEMBRO LOCAL: JMS	2 DE SETEMBRO LOCAL: JMS	3 DE SETEMBRO LOCAL: JMS	4 DE SETEMBRO LOCAL: JMS
<b>7h00 às 9h00</b> Acolhimento	<b>7h00 às 9h00</b> Acolhimento	<b>7h00 às 9h00</b> Acolhimento	<b>7h00 às 9h00</b> Acolhimento	<b>7h00 às 9h00</b> Acolhimento
<b>09h00 às 11h30</b>  Jogos quebra gelo	<b>09h00 às 11h30</b>  Manhã sobre rodas	<b>09h30 às 11h30</b>  Workshop Judo	<b>09h00 às 11h30</b>  Karaoke	<b>09h00 às 11h30</b> Workshop Rancho Caramelo (Rancho Folclórico Regional da Palhota e Venda do Alcaide)
<b>12H00 às 14H00</b> ALMOÇO	<b>12H00 às 14H00</b> ALMOÇO	<b>12H00 às 14H00</b> ALMOÇO	<b>12H00 às 14H00</b> ALMOÇO	<b>12H00 às 14H00</b> ALMOÇO
<b>14h00 às 16h00</b>  Desafio semanal	<b>14h00 às 17h30</b>  <b>Praia Figueirinha</b> ----- As crianças que permanecem na escola realizam <b>jogos de</b> <b>água.</b>	<b>14h00 às 16h00</b>  Artes e Técnicas Plásticas Memórias sobre o Verão 2026	<b>14h00 às 17h30</b>  <b>Praia Figueirinha</b> ----- As crianças que permanecem na escola realizam <b>jogos de</b> <b>água.</b>	<b>14h00 às 16h00</b>  <b>Colares de massinha</b> <b>coloridos</b>
<b>16h30 às 17h30</b>  Brincadeira livre e jogos		<b>16h30 às 17h30</b>  Brincadeira livre e jogos		<b>16h30 às 17h30</b>  Brincadeira livre e jogos
<b>17h30 às 19h00</b>  Entrega dos Alunos	<b>17h30 às 19h00</b>  Entrega dos Alunos	<b>17h30 às 19h00</b>  Entrega dos Alunos	<b>17h30 às 19h00</b>  Entrega dos Alunos	<b>17h30 às 19h00</b>  Entrega dos Alunos

**NOTA:** Estas atividades estão sujeitas a alterações, devido às condições atmosféricas e à disponibilidade dos parceiros envolvidos. Os alunos deverão trazer: boné, protetor solar (aplicar antes de sair de casa), chinelos (na mochila), fato de banho, toalha, muda de roupa confortável e clara, lanche da manhã e da tarde e água.





## Semana de 07/09 a 11/09

7 DE SETEMBRO LOCAL: JMS	8 DE SETEMBRO LOCAL: JMS	9 DE SETEMBRO LOCAL: JMS	10 DE SETEMBRO LOCAL: JMS	11 DE SETEMBRO LOCAL: JMS
<b>7h00 às 9h00</b> Acolhimento	<b>7h00 às 9h00</b> Acolhimento	<b>7h00 às 9h00</b> Acolhimento	<b>7h00 às 9h00</b> Acolhimento	<b>7h00 às 9h00</b> Acolhimento
<b>09h00 às 11h30</b>  Jogos quebra gelo	<b>09h00 às 11h30</b>  Manhã sobre rodas	<b>09h30 às 11h30</b>  Workshop Hip Hop	<b>09h00 às 11h30</b>  Ciência Divertida	<b>09h00 às 11h30</b>  Jogos coletivos
<b>12H00 às 14H00</b> ALMOÇO	<b>12H00 às 14H00</b> ALMOÇO	<b>12H00 às 14H00</b> ALMOÇO	<b>12H00 às 14H00</b> ALMOÇO	<b>12H00 às 14H00</b> ALMOÇO
<b>14h00 às 16h00</b>  Desafio semanal	<b>14h00 às 17h30</b>  <b>Praia Figueirinha</b> ----- As crianças que permanecem na escola realizam <b>jogos de água.</b>	<b>14h00 às 16h00</b>  Cinema com pipocas	<b>14h00 às 17h30</b>  <b>Praia Figueirinha</b> ----- As crianças que permanecem na escola realizam <b>jogos de água.</b>	<b>14h00 às 16h00</b>  Festa despedida das férias
<b>16h30 às 17h30</b>  Brincadeira livre e jogos		<b>16h30 às 17h30</b>  Brincadeira livre e jogos		<b>16h30 às 17h30</b>  Brincadeira livre e jogos
<b>17h30 às 19h00</b>  Entrega dos Alunos	<b>17h30 às 19h00</b>  Entrega dos Alunos	<b>17h30 às 19h00</b>  Entrega dos Alunos	<b>17h30 às 19h00</b>  Entrega dos Alunos	<b>17h30 às 19h00</b>  Entrega dos Alunos

**NOTA:** Estas atividades estão sujeitas a alterações, devido às condições atmosféricas e à disponibilidade dos parceiros envolvidos. Os alunos deverão trazer: boné, protetor solar (aplicar antes de sair de casa), chinelos (na mochila), fato de banho, toalha, muda de roupa confortável e clara, lanche da manhã e da tarde e água.

