



De 1/07 a 03/07

1 DE Julho LOCAL: Salgueiro Maia	2 DE JULHO LOCAL: Salgueiro Maia	3 DE JULHO LOCAL: Salgueiro Maia
7h00 às 9h00 Acolhimento	7h00 às 9h00 Acolhimento	7h00 às 9h00 Acolhimento
09h30 às 11h30 Jogos Coletivos	09h00 às 11h30 Workshop Zumba	09h00 às 11h30 Manhã sobre rodas
12H00 às 14H00 Almoço	12H00 às 14H00 Almoço	12H00 às 14H00 Almoço
14h00 às 16h00 Missão Secreta	14h00 às 16h00 Cinema	14h00 às 16h00 Jogos de Água
16h00 às 17h30 Brincadeira livre e jogos	16h00 às 17h30 Brincadeira livre e jogos	16h00 às 17h30 Brincadeira livre e jogos
17h30 às 19h00 Entrega dos Alunos	17h30 às 19h00 Entrega dos Alunos	17h30 às 19h00 Entrega dos Alunos

NOTA: Estas atividades estão sujeitas a alterações, devido às condições atmosféricas e à disponibilidade dos parceiros envolvidos. Os alunos deverão trazer: boné, protetor solar (aplicar antes de sair de casa), chinelos (na mochila), fato de banho, toalha, muda de roupa confortável e clara, lanche da manhã e da tarde e água.





Semana de 06/07 a 10/07

6 DE JULHO LOCAL: Salgueiro Maia	7 DE JULHO LOCAL: Salgueiro Maia	8 DE JULHO LOCAL: Salgueiro Maia	9 DE JULHO LOCAL: Salgueiro Maia	10 DE JULHO LOCAL: Salgueiro Maia
7h00 às 9h00 Acolhimento	7h00 às 9h00 Acolhimento	7h00 às 9h00 Acolhimento	7h00 às 9h00 Acolhimento	7h00 às 9h00 Acolhimento
09h00 às 11h30 Jogos de equipa	09h00 às 11h30 Manhã sobre rodas	09h30 às 11h30 Workshop de jogos tradicionais	09h00 às 11h30 Workshop Balões coloridos (brincadeiras e modelagem de balões)	09h00 às 11h30 Visita ao Museu dos Ferroviários
12H00 às 14H00 ALMOÇO	12H00 às 14H00 ALMOÇO	12H00 às 14H00 ALMOÇO	12H00 às 14H00 ALMOÇO	12H00 às 14H00 ALMOÇO
14h00 às 16h00 Desafio semanal	14h00 às 17h30 Praia Figueirinha ----- As crianças que permanecem na escola realizam jogos de água.	14h00 às 16h00 Mural sobre os comboios	14h00 às 17h30 Praia Figueirinha ----- As crianças que permanecem na escola realizam jogos de água.	14h00 às 17h30 Jogos de água
16h30 às 17h30 Brincadeira livre e jogos		16h30 às 17h30 Brincadeira livre e jogos		
17h30 às 19h00 Entrega dos Alunos	17h30 às 19h00 Entrega dos Alunos	17h30 às 19h00 Entrega dos Alunos	17h30 às 19h00 Entrega dos Alunos	17h30 às 19h00 Entrega dos Alunos

NOTA: Estas atividades estão sujeitas a alterações, devido às condições atmosféricas e à disponibilidade dos parceiros envolvidos. Os alunos deverão trazer: boné, protetor solar (aplicar antes de sair de casa), chinelos (na mochila), fato de banho, toalha, muda de roupa confortável e clara, lanche da manhã e da tarde e água.



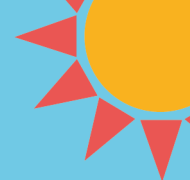


Semana de 13/07 a 17/07

13 DE JULHO LOCAL: Salgueiro Maia	14 DE JULHO LOCAL: Salgueiro Maia	15 DE JULHO LOCAL: Salgueiro Maia	16 DE JULHO LOCAL: Salgueiro Maia	17 DE JULHO LOCAL: Salgueiro Maia
7h00 às 9h00 Acolhimento	7h00 às 9h00 Acolhimento	7h00 às 9h00 Acolhimento	7h00 às 9h00 Acolhimento	7h00 às 9h00 Acolhimento
09h00 às 11h30 Jogos de equipa	09h00 às 11h30 Manhã sobre rodas	09h30 às 11h30 Palestra : A Nossa Saúde- Alimentação saudável	09h00 às 11h30 Workshop Atletismo	09h00 às 11h30 Pic-nic (feito num jardim externo à escola)
12H00 às 14H00 ALMOÇO	12H00 às 14H00 ALMOÇO	12H00 às 14H00 ALMOÇO	12H00 às 14H00 ALMOÇO	12H00 às 14H00 ALMOÇO
14h00 às 16h00 Desafio semanal	14h00 às 17h30 Praia Figueirinha ----- As crianças que permanecem na escola realizam jogos de água.	14h00 às 16h00 Pulseiras Criativas	14h00 às 17h30 Praia Figueirinha ----- As crianças que permanecem na escola realizam jogos de água.	14h00 às 17h30 Jogos de água
16h30 às 17h30 Brincadeira livre e jogos		16h30 às 17h30 Brincadeira livre e jogos		
17h30 às 19h00 Entrega dos Alunos	17h30 às 19h00 Entrega dos Alunos	17h30 às 19h00 Entrega dos Alunos	17h30 às 19h00 Entrega dos Alunos	17h30 às 19h00 Entrega dos Alunos

NOTA: Estas atividades estão sujeitas a alterações, devido às condições atmosféricas e à disponibilidade dos parceiros envolvidos. Os alunos deverão trazer: boné, protetor solar (aplicar antes de sair de casa), chinelos (na mochila), fato de banho, toalha, muda de roupa confortável e clara, lanche da manhã e da tarde e água.



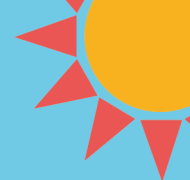


Semana de 20/07 a 24/07

20 DE JULHO LOCAL: Salgueiro Maia	21 DE JULHO LOCAL: Salgueiro Maia	22 DE JULHO LOCAL: Salgueiro Maia	23 DE JULHO LOCAL: Salgueiro Maia	24 DE JULHO LOCAL: Salgueiro Maia
7h00 às 9h00 Acolhimento	7h00 às 9h00 Acolhimento	7h00 às 9h00 Acolhimento	7h00 às 9h00 Acolhimento	7h00 às 9h00 Acolhimento
09h00 às 11h30 Jogos de equipa	09h00 às 11h30 Manhã sobre rodas	09h30 às 11h30 Workshop Música	09h00 às 11h30 Workshop - Vamos aprender a fazer Sopa Caramela	09h00 às 11h30 Vamos visitar a Biblioteca
12H00 às 14H00 ALMOÇO	12H00 às 14H00 ALMOÇO	12H00 às 14H00 ALMOÇO	12H00 às 14H00 ALMOÇO	12H00 às 14H00 ALMOÇO
14h00 às 16h00 Desafio semanal	14h00 às 17h30 Praia Figueirinha -----	14h00 às 16h00 Jogos interativos	14h00 às 17h30 Praia Figueirinha -----	14h00 às 17h30 Jogos de água
16h30 às 17h30 Brincadeira livre e jogos	As crianças que permanecem na escola realizam jogos de água.	16h30 às 17h30 Brincadeira livre e jogos	As crianças que permanecem na escola realizam jogos de água.	
17h30 às 19h00 Entrega dos Alunos	17h30 às 19h00 Entrega dos Alunos	17h30 às 19h00 Entrega dos Alunos	17h30 às 19h00 Entrega dos Alunos	17h30 às 19h00 Entrega dos Alunos

NOTA: Estas atividades estão sujeitas a alterações, devido às condições atmosféricas e à disponibilidade dos parceiros envolvidos. Os alunos deverão trazer: boné, protetor solar (aplicar antes de sair de casa), chinelos (na mochila), fato de banho, toalha, muda de roupa confortável e clara, lanche da manhã e da tarde e água.





Semana de 27/07 a 31/07

27 DE JULHO LOCAL: Salgueiro Maia	28 DE JULHO LOCAL: Salgueiro Maia	29 DE JULHO LOCAL: Salgueiro Maia	30 DE JULHO LOCAL: Salgueiro Maia	31 DE JULHO LOCAL: Salgueiro Maia
7h00 às 9h00 Acolhimento	7h00 às 9h00 Acolhimento	7h00 às 9h00 Acolhimento	7h00 às 9h00 Acolhimento	7h00 às 9h00 Acolhimento
09h00 às 11h30 Jogos de equipa	09h00 às 11h30 Manhã sobre rodas	09h30 às 11h30 Palestra: A Nossa Saúde- Exposição Solar	09h00 às 11h30 Workshop de Histórias (ouvir /escrever/contar)	09h00 às 11h30 Radio Popular FM (Visita às instalações da Rádio)
12H00 às 14H00 ALMOÇO	12H00 às 14H00 ALMOÇO	12H00 às 14H00 ALMOÇO	12H00 às 14H00 ALMOÇO	12H00 às 14H00 ALMOÇO
14h00 às 16h00 Desafio semanal	14h00 às 17h30 Praia Figueirinha ----- As crianças que permanecem na escola realizam jogos de água.	14h00 às 16h00 Artes e técnicas plásticas	14h00 às 17h30 Praia Figueirinha ----- As crianças que permanecem na escola realizam jogos de água.	14h00 às 17h30 Jogos de Água
16h30 às 17h30 Brincadeira livre e jogos		16h30 às 17h30 Brincadeira livre e jogos		
17h30 às 19h00 Entrega dos Alunos	17h30 às 19h00 Entrega dos Alunos	17h30 às 19h00 Entrega dos Alunos	17h30 às 19h00 Entrega dos Alunos	17h30 às 19h00 Entrega dos Alunos

NOTA: Estas atividades estão sujeitas a alterações, devido às condições atmosféricas e à disponibilidade dos parceiros envolvidos. Os alunos deverão trazer: boné, protetor solar (aplicar antes de sair de casa), chinelos (na mochila), fato de banho, toalha, muda de roupa confortável e clara, lanche da manhã e da tarde e água.





Semana de 03/08 a 07/08

3 DE AGOSTO LOCAL: Salgueiro Maia	4 DE AGOSTO LOCAL: Salgueiro Maia	5 DE AGOSTO LOCAL: Salgueiro Maia	6 DE AGOSTO LOCAL: Salgueiro Maia	7 DE AGOSTO LOCAL: Salgueiro Maia
7h00 às 9h00 Acolhimento	7h00 às 9h00 Acolhimento	7h00 às 9h00 Acolhimento	7h00 às 9h00 Acolhimento	7h00 às 9h00 Acolhimento
09h00 às 11h30 Jogos quebra gelo	09h00 às 11h30 Manhã sobre rodas	09h30 às 11h30 Bombeiro por um dia (visita às instalações)	09h00 às 11h30 Mega quiz	09h00 às 11h30 Workshop Zumba
12H00 às 14H00 ALMOÇO	12H00 às 14H00 ALMOÇO	12H00 às 14H00 ALMOÇO	12H00 às 14H00 ALMOÇO	12H00 às 14H00 ALMOÇO
14h00 às 16h00 Desafio semanal	14h00 às 17h30 Praia Figueirinha ----- As crianças que permanecem na escola realizam jogos de água.	14h00 às 16h00 Peddy Paper	14h00 às 17h30 Praia Figueirinha ----- As crianças que permanecem na escola realizam jogos de água.	14h00 às 17h30 Jogos de água
16h30 às 17h30 Brincadeira livre e jogos		16h30 às 17h30 Brincadeira livre e jogos		
17h30 às 19h00 Entrega dos Alunos	17h30 às 19h00 Entrega dos Alunos	17h30 às 19h00 Entrega dos Alunos	17h30 às 19h00 Entrega dos Alunos	17h30 às 19h00 Entrega dos Alunos





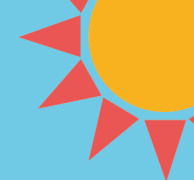
NOTA: Estas atividades estão sujeitas a alterações, devido às condições atmosféricas e à disponibilidade dos parceiros envolvidos. Os alunos deverão trazer: boné, protetor solar (aplicar antes de sair de casa), chinelos (na mochila), fato de banho, toalha, muda de roupa confortável e clara, lanche da manhã e da tarde e água.

Semana de 10/08 a 14/08

10 DE AGOSTO LOCAL: Salgueiro Maia	11 DE AGOSTO LOCAL: Salgueiro Maia	12 DE AGOSTO LOCAL: Salgueiro Maia	13 DE AGOSTO LOCAL: Salgueiro Maia	14 DE AGOSTO LOCAL: Salgueiro Maia
7h00 às 9h00 Acolhimento	7h00 às 9h00 Acolhimento	7h00 às 9h00 Acolhimento	7h00 às 9h00 Acolhimento	7h00 às 9h00 Acolhimento
09h00 às 11h30 Jogos quebra gelo	09h00 às 11h30 Manhã sobre rodas	09h30 às 11h30 GNR (Visitar as instalações)	09h00 às 11h30 Workshop Basket (Miguel)	09h00 às 11h30 Workshop "Campista por um dia" (a realizar na escola)
12H00 às 14H00 ALMOÇO	12H00 às 14H00 ALMOÇO	12H00 às 14H00 ALMOÇO	12H00 às 14H00 ALMOÇO	12H00 às 14H00 ALMOÇO
14h00 às 16h00 Desafio semanal	14h00 às 17h30 Praia Figueirinha ----- As crianças que permanecem na escola realizam jogos de água.	14h00 às 16h00 Ciência divertida	14h00 às 17h30 Praia Figueirinha ----- As crianças que permanecem na escola realizam jogos de água.	14h00 ÀS 17h30 Jogos de água
16h30 às 17h30 Brincadeira livre e jogos		16h30 às 17h30 Brincadeira livre e jogos		
17h30 às 19h00 Entrega dos Alunos	17h30 às 19h00 Entrega dos Alunos	17h30 às 19h00 Entrega dos Alunos	17h30 às 19h00 Entrega dos Alunos	17h30 às 19h00 Entrega dos Alunos

NOTA: Estas atividades estão sujeitas a alterações, devido às condições atmosféricas e à disponibilidade dos parceiros envolvidos. Os alunos deverão trazer: boné, protetor solar (aplicar antes de sair de casa), chinelos (na mochila), fato de banho, toalha, muda de roupa confortável e clara, lanche da manhã e da tarde e água.





Semana de 17/08 a 21/08

17 DE AGOSTO LOCAL: Salgueiro Maia	18 DE AGOSTO LOCAL: Salgueiro Maia	19 DE AGOSTO LOCAL: Salgueiro Maia	20 DE AGOSTO LOCAL: Salgueiro Maia	21 DE AGOSTO LOCAL: Salgueiro Maia
7h00 às 9h00 Acolhimento	7h00 às 9h00 Acolhimento	7h00 às 9h00 Acolhimento	7h00 às 9h00 Acolhimento	7h00 às 9h00 Acolhimento
09h00 às 11h30 Jogos quebra gelo	09h00 às 11h30 Manhã sobre rodas	09h30 às 11h30 Pic-nic (feito num jardim externo à escola)	09h00 às 11h30 Workshop Reciclagem	09h00 às 11h30 Torneio jogo do Mata
12H00 às 14H00 ALMOÇO	12H00 às 14H00 ALMOÇO	12H00 às 14H00 ALMOÇO	12H00 às 14H00 ALMOÇO	12H00 às 14H00 ALMOÇO
14h00 às 16h00 Desafio semanal	14h00 às 17h30 Praia Figueirinha ----- As crianças que permanecem na escola realizam jogos de água.	14h00 às 16h00 Mural "Nós e a Natureza"	14h00 às 17h30 Praia Figueirinha ----- As crianças que permanecem na escola realizam jogos de água.	14h00 às 17h30 Jogos de água
16h30 às 17h30 Brincadeira livre e jogos		16h30 às 17h30 Brincadeira livre e jogos		
17h30 às 19h00 Entrega dos Alunos	17h30 às 19h00 Entrega dos Alunos	17h30 às 19h00 Entrega dos Alunos	17h30 às 19h00 Entrega dos Alunos	17h30 às 19h00 Entrega dos Alunos

NOTA: Estas atividades estão sujeitas a alterações, devido às condições atmosféricas e à disponibilidade dos parceiros envolvidos. Os alunos deverão trazer: boné, protetor solar (aplicar antes de sair de casa), chinelos (na mochila), fato de banho, toalha, muda de roupa confortável e clara, lanche da manhã e da tarde e água.





Semana de 24/08 a 28/08

24 DE AGOSTO LOCAL: Salgueiro Maia	25 DE AGOSTO LOCAL: Salgueiro Maia	26 DE AGOSTO LOCAL: Salgueiro Maia	27 DE AGOSTO LOCAL: Salgueiro Maia	28 DE AGOSTO LOCAL: Salgueiro Maia
7h00 às 9h00 Acolhimento	7h00 às 9h00 Acolhimento	7h00 às 9h00 Acolhimento	7h00 às 9h00 Acolhimento	7h00 às 9h00 Acolhimento
09h00 às 11h30 Jogos quebra gelo	09h00 às 11h30 Manhã sobre rodas	09h30 às 11h30 Lar dos Ferroviários (visita às instalações)	09h00 às 11h30 Palestra "Escola Segura"	09h00 às 11h30 Workshop Robótica
12H00 às 14H00 ALMOÇO	12H00 às 14H00 ALMOÇO	12H00 às 14H00 ALMOÇO	12H00 às 14H00 ALMOÇO	12H00 às 14H00 ALMOÇO
14h00 às 16h00 Desafio semanal	14h00 às 17h30 Praia Figueirinha ----- As crianças que permanecem na escola realizam jogos de água.	14h00 às 16h00 Workshop: criação de jogos de tabuleiro	14h00 ÀS 17h30 Praia Figueirinha ----- As crianças que permanecem na escola realizam jogos de água.	14h00 ÀS 17h30 Jogos de água
16h30 às 17h30 Brincadeira livre e jogos		16h30 às 17h30 Brincadeira livre e jogos		
17h30 às 19h00 Entrega dos Alunos	17h30 às 19h00 Entrega dos Alunos	17h30 às 19h00 Entrega dos Alunos	17h30 às 19h00 Entrega dos Alunos	17h30 às 19h00 Entrega dos Alunos

NOTA: Estas atividades estão sujeitas a alterações, devido às condições atmosféricas e à disponibilidade dos parceiros envolvidos. Os alunos deverão trazer: boné, protetor solar (aplicar antes de sair de casa), chinelos (na mochila), fato de banho, toalha, muda de roupa confortável e clara, lanche da manhã e da tarde e água.





Semana de 31/08 a 04/09

31 DE AGOSTO LOCAL: Salgueiro Maia	1 DE SETEMBRO LOCAL: Salgueiro Maia	2 DE SETEMBRO LOCAL: Salgueiro Maia	3 DE SETEMBRO LOCAL: Salgueiro Maia	4 DE SETEMBRO LOCAL: Salgueiro Maia
7h00 às 9h00 Acolhimento	7h00 às 9h00 Acolhimento	7h00 às 9h00 Acolhimento	7h00 às 9h00 Acolhimento	7h00 às 9h00 Acolhimento
09h00 às 11h30 Jogos quebra gelo	09h00 às 11h30 Manhã sobre rodas	09h30 às 11h30 Workshop Judo	09h00 às 11h30 Karaoke	09h00 às 11h30 Workshop Rancho Caramelo (Rancho Folclórico Regional da Palhota e Venda do Alcaide)
12H00 às 14H00 ALMOÇO	12H00 às 14H00 ALMOÇO	12H00 às 14H00 ALMOÇO	12H00 às 14H00 ALMOÇO	12H00 às 14H00 ALMOÇO
14h00 às 16h00 Desafio semanal	14h00 às 17h30 Praia Figueirinha ----- quem fica na escola: jogos de água	14h00 às 16h00 Artes e Técnicas Plásticas Memórias sobre o Verão 2026	14h00 às 17h30 Praia Figueirinha ----- As crianças que permanecem na escola realizam jogos de água.	14h00 às 16h00 Colares de massinha coloridos
16h30 às 17h30 Brincadeira livre e jogos		16h30 às 17h30 Brincadeira livre e jogos		16h30 às 17h30 Brincadeira livre e jogos
17h30 às 19h00 Entrega dos Alunos	17h30 às 19h00 Entrega dos Alunos	17h30 às 19h00 Entrega dos Alunos	17h30 às 19h00 Entrega dos Alunos	17h30 às 19h00 Entrega dos Alunos

NOTA: Estas atividades estão sujeitas a alterações, devido às condições atmosféricas e à disponibilidade dos parceiros envolvidos. Os alunos deverão trazer: boné, protetor solar (aplicar antes de sair de casa), chinelos (na mochila), fato de banho, toalha, muda de roupa confortável e clara, lanche da manhã e da tarde e água.





Semana de 07/09 a 11/09

7 DE SETEMBRO LOCAL: Salgueiro Maia	8 DE SETEMBRO LOCAL: Salgueiro Maia	9 DE SETEMBRO LOCAL: Salgueiro Maia	10 DE SETEMBRO LOCAL: Salgueiro Maia	11 DE SETEMBRO LOCAL: Salgueiro Maia
7h00 às 9h00 Acolhimento	7h00 às 9h00 Acolhimento	7h00 às 9h00 Acolhimento	7h00 às 9h00 Acolhimento	7h00 às 9h00 Acolhimento
09h00 às 11h30 Jogos quebra gelo	09h00 às 11h30 Manhã sobre rodas	09h30 às 11h30 Workshop Hip Hop	09h00 às 11h30 Ciência Divertida	09h00 às 11h30 Jogos coletivos
12H00 às 14H00 ALMOÇO	12H00 às 14H00 ALMOÇO	12H00 às 14H00 ALMOÇO	12H00 às 14H00 ALMOÇO	12H00 às 14H00 ALMOÇO
14h00 às 16h00 Desafio semanal	14h00 às 17h30 Praia Figueirinha ----- As crianças que permanecem na escola realizam jogos de água .	14h00 às 16h00 Cinema com pipocas	14h00 às 17h30 Praia Figueirinha ----- As crianças que permanecem na escola realizam jogos de água .	14h00 às 16h00 Festa despedida das férias
16h30 às 17h30 Brincadeira livre e jogos		16h30 ÀS 17h30 Brincadeira livre e jogos		16h30 às 17h30 Brincadeira livre e jogos
17h30 às 19h00 Entrega dos Alunos	17h30 às 19h00 Entrega dos Alunos	17h30 às 19h00 Entrega dos Alunos	17h30 às 19h00 Entrega dos Alunos	17h30 às 19h00 Entrega dos Alunos

NOTA: Estas atividades estão sujeitas a alterações, devido às condições atmosféricas e à disponibilidade dos parceiros envolvidos. Os alunos deverão trazer: boné, protetor solar (aplicar antes de sair de casa), chinelos (na mochila), fato de banho, toalha, muda de roupa confortável e clara, lanche da manhã e da tarde e água.

