


De 1/07 a 03/07

1 DE Julho LOCAL: Zeca Afonso	2 DE JULHO LOCAL: Zeca Afonso	3 DE JULHO LOCAL: Zeca Afonso
7h00 às 9h00 Acolhimento	7h00 às 9h00 Acolhimento	7h00 às 9h00 Acolhimento
09h30 às 11h30 Jogos coletivos	09h00 às 11h30 Workshop Zumba	09h00 às 11h30 Manhã sobre rodas
12H00 às 14H00 Almoço	12H00 às 14H00 Almoço	12H00 às 14H00 Almoço
14h00 às 16h00 Missão Secreta	14h00 às 16h00 Cinema	14h00 às 16h00 Jogos de Água
16h00 às 17h30 Brincadeira livre e jogos	16h00 às 17h30 Brincadeira livre e jogos	16h00 às 17h30 Brincadeira livre e jogos
17h30 às 19h00 Entrega dos Alunos	17h30 às 19h00 Entrega dos Alunos	17h30 às 19h00 Entrega dos Alunos

NOTA: Estas atividades estão sujeitas a alterações, devido às condições atmosféricas e à disponibilidade dos parceiros envolvidos. Os alunos deverão trazer: boné, protetor solar (aplicar antes de sair de casa), chinelos (na mochila), fato de banho, toalha, muda de roupa confortável e clara, lanche da manhã e da tarde e água.



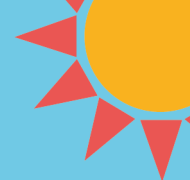


Semana de 06/07 a 10/07

6 DE JULHO LOCAL: Zeca Afonso	7 DE JULHO LOCAL: Zeca Afonso	8 DE JULHO LOCAL: Zeca Afonso	9 DE JULHO LOCAL: Zeca Afonso	10 DE JULHO LOCAL: Zeca Afonso
7h00 às 9h00 Acolhimento	7h00 às 9h00 Acolhimento	7h00 às 9h00 Acolhimento	7h00 às 9h00 Acolhimento	7h00 às 9h00 Acolhimento
09h00 às 11h30 Visita ao Museu dos Ferroviários	09h00 às 11h30 Manhã sobre rodas	09h30 às 11h30 Jogos de equipa	09h00 às 11h30 Workshop balões coloridos (brincadeiras e modelagem de balões)	09h00 às 11h30 Workshop de jogos tradicionais
12H00 às 14H00 ALMOÇO	12H00 às 14H00 ALMOÇO	12H00 às 14H00 ALMOÇO	12H00 às 14H00 ALMOÇO	12H00 às 14H00 ALMOÇO
14h00 às 16h00 Desafio semanal	14h00 às 17h30 Praia Figueirinha ----- As crianças que permanecem na escola realizam jogos de água .	14h00 às 16h00 Mural sobre os comboios	14h00 às 17h30 Praia Figueirinha ----- As crianças que permanecem na escola realizam jogos de água .	14h00 às 17h30 Jogos de água
16h30 às 17h30 Brincadeira livre e jogos		16h30 às 17h30 Brincadeira livre e jogos		
17h30 às 19h00 Entrega dos Alunos	17h30 às 19h00 Entrega dos Alunos	17h30 às 19h00 Entrega dos Alunos	17h30 às 19h00 Entrega dos Alunos	17h30 às 19h00 Entrega dos Alunos

NOTA: Estas atividades estão sujeitas a alterações, devido às condições atmosféricas e à disponibilidade dos parceiros envolvidos. Os alunos deverão trazer: boné, protetor solar (aplicar antes de sair de casa), chinelos (na mochila), fato de banho, toalha, muda de roupa confortável e clara, lanche da manhã e da tarde e água.





Semana de 13/07 a 17/07

13 DE JULHO LOCAL: Zeca Afonso	14 DE JULHO LOCAL: Zeca Afonso	15 DE JULHO LOCAL: Zeca Afonso	16 DE JULHO LOCAL: Zeca Afonso	17 DE JULHO LOCAL: Zeca Afonso
7h00 às 9h00 Acolhimento	7h00 às 9h00 Acolhimento	7h00 às 9h00 Acolhimento	7h00 às 9h00 Acolhimento	7h00 às 9h00 Acolhimento
09h00 às 11h30 Pic-nic (feito num jardim externo à escola)	09h00 às 11h30 Manhã sobre rodas	09h30 às 11h30 Jogos de equipa	09h00 às 11h30 Workshop Atletismo	09h00 às 11h30 Palestra: A Nossa Saúde- Alimentação saudável
12H00 às 14H00 ALMOÇO	12H00 às 14H00 ALMOÇO	12H00 às 14H00 ALMOÇO	12H00 às 14H00 ALMOÇO	12H00 às 14H00 ALMOÇO
14h00 às 16h00 Desafio semanal	14h00 às 17h30 Praia Figueirinha ----- As crianças que permanecem na escola realizam jogos de água.	14h00 às 16h00 Pulseiras criativas	14h00 às 17h30 Praia Figueirinha ----- As crianças que permanecem na escola realizam jogos de água.	14h00 às 17h30 Jogos de água
16h30 às 17h30 Brincadeira livre e jogos		16h30 às 17h30 Brincadeira livre e jogos		
17h30 às 19h00 Entrega dos Alunos	17h30 às 19h00 Entrega dos Alunos	17h30 às 19h00 Entrega dos Alunos	17h30 às 19h00 Entrega dos Alunos	17h30 às 19h00 Entrega dos Alunos

NOTA: Estas atividades estão sujeitas a alterações, devido às condições atmosféricas e à disponibilidade dos parceiros envolvidos. Os alunos deverão trazer: boné, protetor solar (aplicar antes de sair de casa), chinelos (na mochila), fato de banho, toalha, muda de roupa confortável e clara, lanche da manhã e da tarde e água.





Semana de 20/07 a 24/07

20 DE JULHO LOCAL: Zeca Afonso	21 DE JULHO LOCAL: Zeca Afonso	22 DE JULHO LOCAL: Zeca Afonso	23 DE JULHO LOCAL: Zeca Afonso	24 DE JULHO LOCAL: Zeca Afonso
7h00 às 9h00 Acolhimento	7h00 às 9h00 Acolhimento	7h00 às 9h00 Acolhimento	7h00 às 9h00 Acolhimento	7h00 às 9h00 Acolhimento
09h00 às 11h30 Vamos visitar a Biblioteca Municipal	09h00 às 11h30 Manhã sobre rodas	09h30 às 11h30 Jogos de equipa	09h00 às 11h30 Workshop - Vamos aprender a fazer Sopa Caramela	09h00 às 11h30 Workshop Música
12H00 às 14H00 ALMOÇO	12H00 às 14H00 ALMOÇO	12H00 às 14H00 ALMOÇO	12H00 às 14H00 ALMOÇO	12H00 às 14H00 ALMOÇO
14h00 às 16h00 Desafio semanal	14h00 às 17h30 Praia Figueirinha ----- As crianças que permanecem na escola realizam jogos de água.	14h00 às 16h00 Jogos interativos	14h00 às 17h30 Praia Figueirinha ----- As crianças que permanecem na escola realizam jogos de água.	14h00 às 17h30 Jogos de água
16h30 às 17h30 Brincadeira livre e jogos		16h30 às 17h30 Brincadeira livre e jogos		
17h30 às 19h00 Entrega dos Alunos	17h30 às 19h00 Entrega dos Alunos	17h30 às 19h00 Entrega dos Alunos	17h30 às 19h00 Entrega dos Alunos	17h30 às 19h00 Entrega dos Alunos

NOTA: Estas atividades estão sujeitas a alterações, devido às condições atmosféricas e à disponibilidade dos parceiros envolvidos. Os alunos deverão trazer: boné, protetor solar (aplicar antes de sair de casa), chinelos (na mochila), fato de banho, toalha, muda de roupa confortável e clara, lanche da manhã e da tarde e água.





Semana de 27/07 a 31/07

27 DE JULHO LOCAL: Zeca Afonso	28 DE JULHO LOCAL: Zeca Afonso	29 DE JULHO LOCAL: Zeca Afonso	30 DE JULHO LOCAL: Zeca Afonso	31 DE JULHO LOCAL: Zeca Afonso
7h00 às 9h00 Acolhimento	7h00 às 9h00 Acolhimento	7h00 às 9h00 Acolhimento	7h00 às 9h00 Acolhimento	7h00 às 9h00 Acolhimento
09h00 às 11h30 Visita à Radio (Visita às instalações da Rádio Popular FM)	09h00 às 11h30 Manhã sobre rodas	09h30 às 11h30 Jogos de equipa	09h00 às 11h30 Workshop de Histórias (ouvir /escrever/contar)	09h00 às 11h30 Palestra: A Nossa Saúde- Exposição Solar
12H00 às 14H00 ALMOÇO	12H00 às 14H00 ALMOÇO	12H00 às 14H00 ALMOÇO	12H00 às 14H00 ALMOÇO	12H00 às 14H00 ALMOÇO
14h00 às 16h00 Desafio semanal	14h00 às 17h30 Praia Figueirinha ----- As crianças que permanecem na escola realizam jogos de água.	14h00 às 16h00 Artes e técnicas plásticas	14h00 às 17h30 Praia Figueirinha ----- As crianças que permanecem na escola realizam jogos de água.	14h00 às 17h30 Jogos de Água
16h30 às 17h30 Brincadeira livre e jogos		16h30 às 17h30 Brincadeira livre e jogos		
17h30 às 19h00 Entrega dos Alunos	17h30 às 19h00 Entrega dos Alunos	17h30 às 19h00 Entrega dos Alunos	17h30 às 19h00 Entrega dos Alunos	17h30 às 19h00 Entrega dos Alunos

NOTA: Estas atividades estão sujeitas a alterações, devido às condições atmosféricas e à disponibilidade dos parceiros envolvidos. Os alunos deverão trazer: boné, protetor solar (aplicar antes de sair de casa), chinelos (na mochila), fato de banho, toalha, muda de roupa confortável e clara, lanche da manhã e da tarde e água.



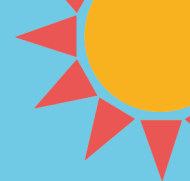


Semana de 03/08 a 07/08

3 DE AGOSTO LOCAL: Zeca Afonso	4 DE AGOSTO LOCAL: Zeca Afonso	5 DE AGOSTO LOCAL: Zeca Afonso	6 DE AGOSTO LOCAL: Zeca Afonso	7 DE AGOSTO LOCAL: Zeca Afonso
7h00 às 9h00 Acolhimento	7h00 às 9h00 Acolhimento	7h00 às 9h00 Acolhimento	7h00 às 9h00 Acolhimento	7h00 às 9h00 Acolhimento
09h00 às 11h30 Jogos quebra gelo	09h00 às 11h30 Manhã sobre rodas	09h30 às 11h30 Bombeiro por um dia (visita às instalações dos bombeiros)	09h00 às 11h30 Mega quiz	09h00 às 11h30 Workshop ZUMBA
12H00 às 14H00 ALMOÇO	12H00 às 14H00 ALMOÇO	12H00 às 14H00 ALMOÇO	12H00 às 14H00 ALMOÇO	12H00 às 14H00 ALMOÇO
14h00 às 16h00 Desafio semanal	14h00 ÀS 17h30 Praia Figueirinha ----- As crianças que permanecem na escola realizam jogos de água.	14h00 ÀS 16h00 Peddy Paper”	14h00 ÀS 17h30 Praia Figueirinha ----- As crianças que permanecem na escola realizam jogos de água.	14h00 ÀS 17h30 Jogos de água
16h30 às 17h30 Brincadeira livre e jogos		16h30 às 17h30 Brincadeira livre e jogos		
17h30 às 19h00 Entrega dos Alunos	17h30 às 19h00 Entrega dos Alunos	17h30 às 19h00 Entrega dos Alunos	17h30 às 19h00 Entrega dos Alunos	17h30 às 19h00 Entrega dos Alunos

NOTA: Estas atividades estão sujeitas a alterações, devido às condições atmosféricas e à disponibilidade dos parceiros envolvidos. Os alunos deverão trazer: boné, protetor solar (aplicar antes de sair de casa), chinelos (na mochila), fato de banho, toalha, muda de roupa confortável e clara, lanche da manhã e da tarde e água.



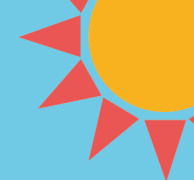


Semana de 10/08 a 14/08

10 DE AGOSTO LOCAL: Zeca Afonso	11 DE AGOSTO LOCAL: Zeca Afonso	12 DE AGOSTO LOCAL: Zeca Afonso	13 DE AGOSTO LOCAL: Zeca Afonso	14 DE AGOSTO LOCAL: Zeca Afonso
7h00 às 9h00 Acolhimento	7h00 às 9h00 Acolhimento	7h00 às 9h00 Acolhimento	7h00 às 9h00 Acolhimento	7h00 às 9h00 Acolhimento
09h00 às 11h30 Jogos quebra gelo	09h00 às 11h30 Manhã sobre rodas	09h30 às 11h30 GNR (Vamos visitar as instalações da GNR)	09h00 às 11h30 Workshop Basket (Miguel)	09h00 às 11h30 Workshop "Campista por um dia" (a realizar na escola)
12H00 às 14H00 ALMOÇO	12H00 às 14H00 ALMOÇO	12H00 às 14H00 ALMOÇO	12H00 às 14H00 ALMOÇO	12H00 às 14H00 ALMOÇO
14h00 às 16h00 Desafio semanal	14h00 às 17h30 Praia Figueirinha ----- As crianças que permanecem na escola realizam jogos de água.	14h00 às 16h00 Ciência divertida	14h00 às 17h30 Praia Figueirinha ----- As crianças que permanecem na escola realizam jogos de água.	14h00 ÀS 17h30 Jogos de água
16h30 às 17h30 Brincadeira livre e jogos		16h30 às 17h30 Brincadeira livre e jogos		
17h30 às 19h00 Entrega dos Alunos	17h30 às 19h00 Entrega dos Alunos	17h30 às 19h00 Entrega dos Alunos	17h30 às 19h00 Entrega dos Alunos	17h30 às 19h00 Entrega dos Alunos

NOTA: Estas atividades estão sujeitas a alterações, devido às condições atmosféricas e à disponibilidade dos parceiros envolvidos. Os alunos deverão trazer: boné, protetor solar (aplicar antes de sair de casa), chinelos (na mochila), fato de banho, toalha, muda de roupa confortável e clara, lanche da manhã e da tarde e água.





Semana de 17/08 a 21/08

17 DE AGOSTO LOCAL: Zeca Afonso	18 DE AGOSTO LOCAL: Zeca Afonso	19 DE AGOSTO LOCAL: Zeca Afonso	20 DE AGOSTO LOCAL: Zeca Afonso	21 DE AGOSTO LOCAL: Zeca Afonso
7h00 às 9h00 Acolhimento	7h00 às 9h00 Acolhimento	7h00 às 9h00 Acolhimento	7h00 às 9h00 Acolhimento	7h00 às 9h00 Acolhimento
09h00 às 11h30 Jogos quebra gelo	09h00 às 11h30 Manhã sobre rodas	09h30 às 11h30 Pic-nic (feito num jardim externo à escola)	09h00 às 11h30 Workshop reciclagem	09h00 às 11h30 Torneio jogo do mata
12H00 às 14H00 ALMOÇO	12H00 às 14H00 ALMOÇO	12H00 às 14H00 ALMOÇO	12H00 às 14H00 ALMOÇO	12H00 às 14H00 ALMOÇO
14h00 às 16h00 Desafio semanal	14h00 às 17h30 Praia Figueirinha ----- As crianças que permanecem na escola realizam jogos de água.	14h00 às 16h00 Mural "Nós e a Natureza"	14h00 às 17h30 Praia Figueirinha ----- As crianças que permanecem na escola realizam jogos de água.	14h00 às 17h30 Jogos de água
16h30 às 17h30 Brincadeira livre e jogos		16h30 às 17h30 Brincadeira livre e jogos		
17h30 às 19h00 Entrega dos Alunos	17h30 às 19h00 Entrega dos Alunos	17h30 às 19h00 Entrega dos Alunos	17h30 às 19h00 Entrega dos Alunos	17h30 às 19h00 Entrega dos Alunos

NOTA: Estas atividades estão sujeitas a alterações, devido às condições atmosféricas e à disponibilidade dos parceiros envolvidos. Os alunos deverão trazer: boné, protetor solar (aplicar antes de sair de casa), chinelos (na mochila), fato de banho, toalha, muda de roupa confortável e clara, lanche da manhã e da tarde e água.





Semana de 24/08 a 28/08

24 DE AGOSTO LOCAL: Zeca Afonso	25 DE AGOSTO LOCAL: Zeca Afonso	26 DE AGOSTO LOCAL: Zeca Afonso	27 DE AGOSTO LOCAL: Zeca Afonso	28 DE AGOSTO LOCAL: Zeca Afonso
7h00 às 9h00 Acolhimento	7h00 às 9h00 Acolhimento	7h00 às 9h00 Acolhimento	7h00 às 9h00 Acolhimento	7h00 às 9h00 Acolhimento
09h00 às 11h30 Jogos quebra gelo	09h00 às 11h30 Manhã sobre rodas	09h30 às 11h30 Lar dos Ferroviários (visita às instalações)	09h00 às 11h30 Palestra "Escola Segura"	09h00 às 11h30 Workshop Robótica
12H00 às 14H00 ALMOÇO	12H00 às 14H00 ALMOÇO	12H00 às 14H00 ALMOÇO	12H00 às 14H00 ALMOÇO	12H00 às 14H00 ALMOÇO
14h00 às 16h00 Desafio semanal	14h00 às 17h30 Praia Figueirinha ----- As crianças que permanecem na escola realizam jogos de água .	14h00 às 16h00 Workshop: criação de jogos de tabuleiro	14h00 ÀS 17h30 Praia Figueirinha ----- As crianças que permanecem na escola realizam jogos de água .	14h00 ÀS 17h30 Jogos de água
16h30 às 17h30 Brincadeira livre e jogos		16h30 às 17h30 Brincadeira livre e jogos		
17h30 às 19h00 Entrega dos Alunos	17h30 às 19h00 Entrega dos Alunos	17h30 às 19h00 Entrega dos Alunos	17h30 às 19h00 Entrega dos Alunos	17h30 às 19h00 Entrega dos Alunos

NOTA: Estas atividades estão sujeitas a alterações, devido às condições atmosféricas e à disponibilidade dos parceiros envolvidos. Os alunos deverão trazer: boné, protetor solar (aplicar antes de sair de casa), chinelos (na mochila), fato de banho, toalha, muda de roupa confortável e clara, lanche da manhã e da tarde e água.





Semana de 31/08 a 04/09

31 DE AGOSTO LOCAL: Zeca Afonso	1 DE SETEMBRO LOCAL: Zeca Afonso	2 DE SETEMBRO LOCAL: Zeca Afonso	3 DE SETEMBRO LOCAL: Zeca Afonso	4 DE SETEMBRO LOCAL: Zeca Afonso
7h00 às 9h00 Acolhimento	7h00 às 9h00 Acolhimento	7h00 às 9h00 Acolhimento	7h00 às 9h00 Acolhimento	7h00 às 9h00 Acolhimento
09h00 às 11h30 Jogos quebra gelo	09h00 às 11h30 Manhã sobre rodas	09h30 às 11h30 Workshop Judo	09h00 às 11h30 Karaoke	09h00 às 11h30 Workshop Rancho caramelo (Rancho Folclórico Regional da Palhota e Venda do Alcaide)
12H00 às 14H00 ALMOÇO	12H00 às 14H00 ALMOÇO	12H00 às 14H00 ALMOÇO	12H00 às 14H00 ALMOÇO	12H00 às 14H00 ALMOÇO
14h00 às 16h00 Desafio semanal	14h00 às 17h30 Praia Figueirinha ----- As crianças que permanecem na escola realizam jogos de água.	14h00 às 16h00 Artes e Técnicas Plásticas Memórias sobre o Verão 2026	14h00 às 17h30 Praia Figueirinha ----- As crianças que permanecem na escola realizam jogos de água.	14h00 às 16h00 Colares de massinha coloridos
16h30 às 17h30 Brincadeira livre e jogos		16h30 às 17h30 Brincadeira livre e jogos		16h30 às 17h30 Brincadeira livre e jogos
17h30 às 19h00 Entrega dos Alunos	17h30 às 19h00 Entrega dos Alunos	17h30 às 19h00 Entrega dos Alunos	17h30 às 19h00 Entrega dos Alunos	17h30 às 19h00 Entrega dos Alunos

NOTA: Estas atividades estão sujeitas a alterações, devido às condições atmosféricas e à disponibilidade dos parceiros envolvidos. Os alunos deverão trazer: boné, protetor solar (aplicar antes de sair de casa), chinelos (na mochila), fato de banho, toalha, muda de roupa confortável e clara, lanche da manhã e da tarde e água.





Semana de 07/09 a 11/09

7 DE SETEMBRO LOCAL: Zeca Afonso	8 DE SETEMBRO LOCAL: Zeca Afonso	9 DE SETEMBRO LOCAL: Zeca Afonso	10 DE SETEMBRO LOCAL: Zeca Afonso	11 DE SETEMBRO LOCAL: Zeca Afonso
7h00 às 9h00 Acolhimento	7h00 às 9h00 Acolhimento	7h00 às 9h00 Acolhimento	7h00 às 9h00 Acolhimento	7h00 às 9h00 Acolhimento
09h00 às 11h30 Jogos quebra gelo	09h00 às 11h30 Manhã sobre rodas	09h30 às 11h30 Workshop hip Hop	09h00 às 11h30 Ciência Divertida	09h00 às 11h30 Jogos coletivos
12H00 às 14H00 ALMOÇO	12H00 às 14H00 ALMOÇO	12H00 às 14H00 ALMOÇO	12H00 às 14H00 ALMOÇO	12H00 às 14H00 ALMOÇO
14h00 às 16h00 Desafio semanal	14h00 às 17h30 Praia Figueirinha ----- As crianças que permanecem na escola realizam jogos de água.	14h00 às 16h00 Cinema com pipocas	14h00 às 17h30 Praia Figueirinha ----- As crianças que permanecem na escola realizam jogos de água.	14h00 às 16h00 Festa despedida das férias
16h30 às 17h30 Brincadeira livre e jogos		16h30 ÀS 17h30 Brincadeira livre e jogos		16h30 às 17h30 Brincadeira livre e jogos
17h30 às 19h00 Entrega dos Alunos	17h30 às 19h00 Entrega dos Alunos	17h30 às 19h00 Entrega dos Alunos	17h30 às 19h00 Entrega dos Alunos	17h30 às 19h00 Entrega dos Alunos

NOTA: Estas atividades estão sujeitas a alterações, devido às condições atmosféricas e à disponibilidade dos parceiros envolvidos. Os alunos deverão trazer: boné, protetor solar (aplicar antes de sair de casa), chinelos (na mochila), fato de banho, toalha, muda de roupa confortável e clara, lanche da manhã e da tarde e água.

