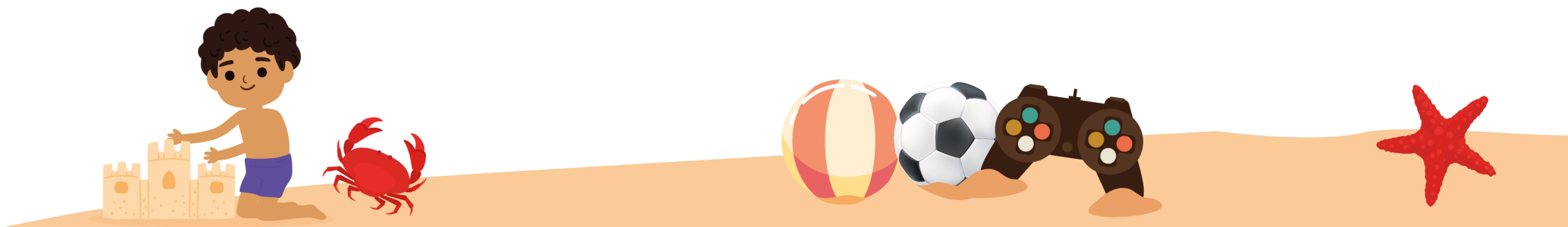




## Semana de 01/07 a 03/07

1 DE JULHO LOCAL: EB JJC	2 DE JULHO LOCAL: EB JJC	3 DE JULHO LOCAL: EB JJC
<b>7h30 às 10h00</b> Acolhimento	<b>7h30 às 10h00</b> Acolhimento	<b>7h30 às 10h00</b> Acolhimento
<b>10h00 às 12h00</b> Atelier de expressão Plástica "Férias de Verão"	<b>10h00 às 12h00</b> Sessão de Mindfulness	<b>10h00 às 12h00</b> Jogos no Exterior
<b>12H00 ÀS 14H00</b> Almoço	<b>12H00 ÀS 14H00</b> Almoço	<b>12H00 ÀS 14H00</b> Almoço
<b>14h00 ÀS 16h00</b> Atelier de Mímica	<b>14h00 ÀS 16h00</b> Praia/Jogos de Água	<b>14h00 ÀS 16h00</b> Atelier de Histórias
<b>16h30 ÀS 17h30</b> Lanche	<b>16h30 ÀS 17h30</b> Lanche	<b>16h30 ÀS 17h30</b> Lanche
<b>17h30 às 19h00</b> Brincadeira Livre Entrega dos alunos	<b>17h30 às 19h00</b> Brincadeira Livre Entrega dos alunos	<b>17h30 às 19h00</b> Brincadeira Livre Entrega dos alunos

**NOTA:** Estas atividades estão sujeitas a alterações, devido às condições atmosféricas e à disponibilidade dos parceiros envolvidos. Os alunos deverão trazer: boné, protetor solar (aplicar antes de sair de casa), chinelos (na mochila), fato de banho, toalha, muda de roupa confortável e clara, lanche da manhã e da tarde e água.





## Semana de 06/07 a 10/07

06 DE JULHO LOCAL: EB JJC	07 DE JULHO LOCAL: EB JJC	08 DE JULHO LOCAL: EB JJC	09 DE JULHO LOCAL: EB JJC	10 DE JULHO LOCAL: EB JJC
<b>7h30 às 10h00</b> Acolhimento	<b>7h30 às 10h00</b> Acolhimento	<b>7h30 às 10h00</b> Acolhimento	<b>7h30 às 10h00</b> Acolhimento	<b>7h30 às 10h00</b> Acolhimento
<b>10h00 às 12h00</b> Atelier de Expressão Plástica	<b>10h00 às 12h00</b> Atelier de Música	<b>10h00 às 12h00</b> Dia Sobre Rodas	<b>10h00 às 12h00</b> Jogos no Exterior	<b>10h00 às 12h00</b> Atelier do Ambiente Horta escolar
<b>12H00 ÀS 14H00</b> Almoço	<b>12H00 ÀS 14H00</b> Almoço	<b>12H00 ÀS 14H00</b> Almoço	<b>12H00 ÀS 14H00</b> Almoço	<b>12H00 ÀS 14H00</b> Almoço
<b>14h00 ÀS 16h00</b> Atelier de Programação e Robótica	<b>14h00 ÀS 16h00</b> Praia/Jogos de Água	<b>14h00 ÀS 16h00</b> Dia Sobre Rodas	<b>14h00 ÀS 16h00</b> Praia/Jogos de Água	<b>14h00 ÀS 16h00</b> Atelier de Mindfulness
<b>16h30 ÀS 17h30</b> Lanche	<b>16h30 ÀS 17h30</b> Lanche	<b>16h30 ÀS 17h30</b> Lanche	<b>16h30 ÀS 17h30</b> Lanche	<b>16h30 ÀS 17h30</b> Lanche
<b>17h30 às 19h00</b> Brincadeira Livre Entrega dos alunos	<b>17h30 às 19h00</b> Brincadeira Livre Entrega dos alunos	<b>17h30 às 19h00</b> Brincadeira Livre Entrega dos alunos	<b>17h30 às 19h00</b> Brincadeira Livre Entrega dos alunos	<b>17h30 às 19h00</b> Brincadeira Livre Entrega dos alunos

**NOTA:** Estas atividades estão sujeitas a alterações, devido às condições atmosféricas e à disponibilidade dos parceiros envolvidos. Os alunos deverão trazer: boné, protetor solar (aplicar antes de sair de casa), chinelos (na mochila), fato de banho, toalha, muda de roupa confortável e clara, lanche da manhã e da tarde e água.

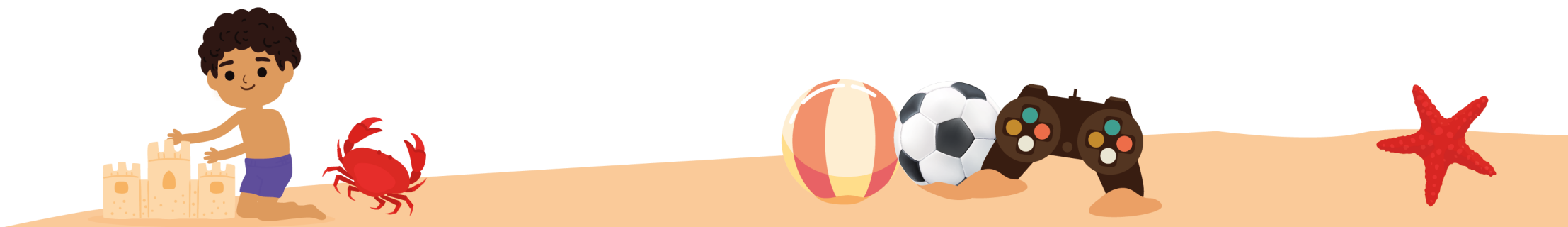




## Semana de 13/07 a 17/07

13 DE JULHO LOCAL: EB JJC	14 DE JULHO LOCAL: EB JJC	15 DE JULHO LOCAL: EB JJC	16 DE JULHO LOCAL: EB JJC	17 DE JULHO LOCAL: EB JJC
<b>7h30 às 10h00</b> Acolhimento	<b>7h30 às 10h00</b> Acolhimento	<b>7h30 às 10h00</b> Acolhimento	<b>7h30 às 10h00</b> Acolhimento	<b>7h30 às 10h00</b> Acolhimento
<b>10h00 às 12h00</b> Atelier de Músicas do Mundo	<b>10h00 às 12h00</b> Atelier do Ambiente Horta escolar	<b>10h00 às 12h00</b> Dia sobre Rodas	<b>10h00 às 12h00</b> Caça talentos	<b>10h00 às 12h00</b> Atelier de Histórias
<b>12H00 ÀS 14H00</b> Almoço	<b>12H00 ÀS 14H00</b> Almoço	<b>12H00 ÀS 14H00</b> Almoço	<b>12H00 ÀS 14H00</b> Almoço	<b>12H00 ÀS 14H00</b> Almoço
<b>14h00 ÀS 16h00</b> Sessão de cinema	<b>14h00 ÀS 16h00</b> Praia/Jogos de Água	<b>14h00 ÀS 16h00</b> Dia sobre Rodas	<b>14h00 ÀS 16h00</b> Praia/Jogos de Água	<b>14h00 ÀS 16h00</b> Jogos de Água
<b>16h30 ÀS 17h30</b> Lanche	<b>16h30 ÀS 17h30</b> Lanche	<b>16h30 ÀS 17h30</b> Lanche	<b>16h30 ÀS 17h30</b> Lanche	<b>16h30 ÀS 17h30</b> Lanche
<b>17h30 às 19h00</b> Brincadeira Livre Entrega dos alunos	<b>17h30 às 19h00</b> Brincadeira Livre Entrega dos alunos	<b>17h30 às 19h00</b> Brincadeira Livre Entrega dos alunos	<b>17h30 às 19h00</b> Brincadeira Livre Entrega dos alunos	<b>17h30 às 19h00</b> Brincadeira Livre Entrega dos alunos

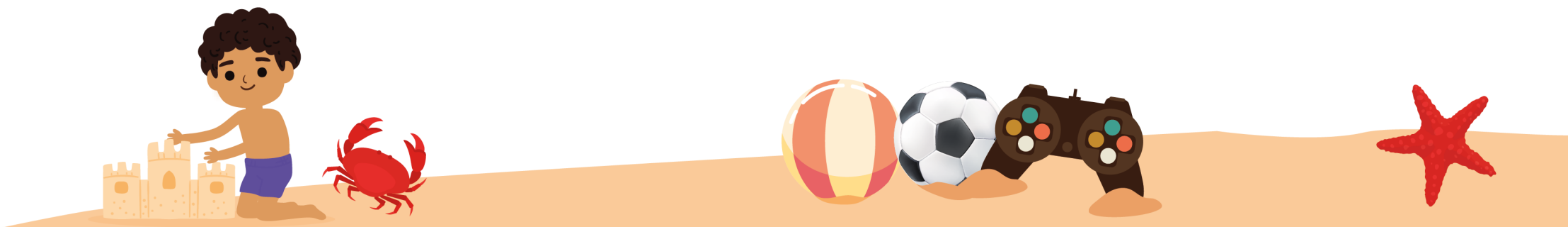
**NOTA:** Estas atividades estão sujeitas a alterações, devido às condições atmosféricas e à disponibilidade dos parceiros envolvidos. Os alunos deverão trazer: boné, protetor solar (aplicar antes de sair de casa), chinelos (na mochila), fato de banho, toalha, muda de roupa confortável e clara, lanche da manhã e da tarde e água.




**Semana de 20/07 a 24/07**

20 DE JULHO LOCAL: EB JJC	21 DE JULHO LOCAL: EB JJC	22 DE JULHO LOCAL: EB JJC	23 DE JULHO LOCAL: EB JJC	24 DE JULHO LOCAL: EB JJC
<b>7h30 às 10h00</b> Acolhimento	<b>7h30 às 10h00</b> Acolhimento	<b>7h30 às 10h00</b> Acolhimento	<b>7h30 às 10h00</b> Acolhimento	<b>7h30 às 10h00</b> Acolhimento
<b>10h00 às 12h00</b>  Gincana	<b>10h00 às 12h00</b>  Atelier de Programação e Robótica	<b>10h00 às 12h00</b>  Atelier de Mímica	<b>10h00 às 12h00</b>  Sessão de Mindfulness	<b>10h00 às 12h00</b>  Dia sobre Rodas
<b>12H00 ÀS 14H00</b> Almoço	<b>12H00 ÀS 14H00</b> Almoço	<b>12H00 ÀS 14H00</b> Almoço	<b>12H00 ÀS 14H00</b> Almoço	<b>12H00 ÀS 14H00</b> Almoço
<b>14h00 ÀS 16h00</b>  Jogos de Água	<b>14h00 ÀS 16h00</b>  Praia/Jogos de Água	<b>14h00 ÀS 16h00</b>  Atelier de Dança	<b>14h00 ÀS 16h00</b>  Praia/Jogos de Água	<b>14h00 ÀS 16h00</b>  Atelier de Ciências
<b>16h30 ÀS 17h30</b>  Lanche	<b>16h30 ÀS 17h30</b>  Lanche	<b>16h30 ÀS 17h30</b>  Lanche	<b>16h30 ÀS 17h30</b>  Lanche	<b>16h30 ÀS 17h30</b>  Lanche
<b>17h30 às 19h00</b> Brincadeira Livre Entrega dos alunos	<b>17h30 às 19h00</b> Brincadeira Livre Entrega dos alunos	<b>17h30 às 19h00</b> Brincadeira Livre Entrega dos alunos	<b>17h30 às 19h00</b> Brincadeira Livre Entrega dos alunos	<b>17h30 às 19h00</b> Brincadeira Livre Entrega dos alunos

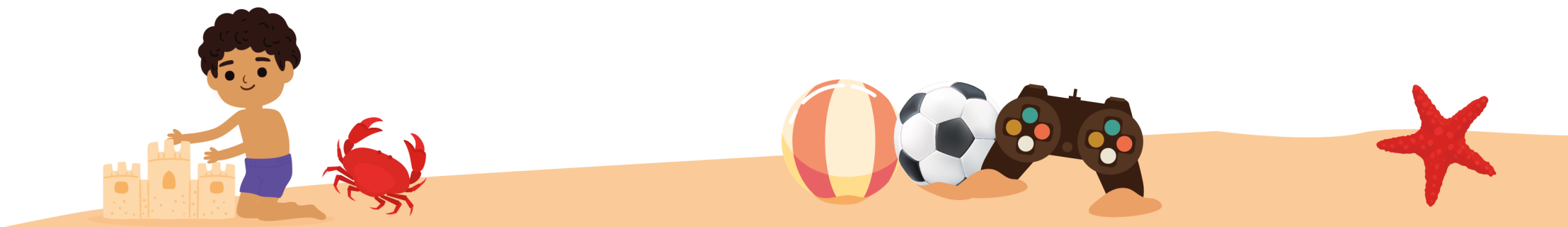
**NOTA:** Estas atividades estão sujeitas a alterações, devido às condições atmosféricas e à disponibilidade dos parceiros envolvidos. Os alunos deverão trazer: boné, protetor solar (aplicar antes de sair de casa), chinelos (na mochila), fato de banho, toalha, muda de roupa confortável e clara, lanche da manhã e da tarde e água.

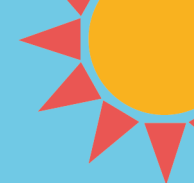



**Semana de 27/07 a 31/07**

27 DE JULHO LOCAL: EB JJC	28 DE JULHO LOCAL: EB JJC	29 DE JULHO LOCAL: EB JJC	30 DE JULHO LOCAL: EB JJC	31 DE JULHO LOCAL: EB JJC
<b>7h30 às 10h00</b> Acolhimento	<b>7h30 às 10h00</b> Acolhimento	<b>7h30 às 10h00</b> Acolhimento	<b>7h30 às 10h00</b> Acolhimento	<b>7h30 às 10h00</b> Acolhimento
<b>10h00 às 12h00</b> Jogos no Exterior	<b>10h00 às 12h00</b> Atelier de Dança	<b>10h00 às 12h00</b> Atelier de Ciências	<b>10h00 às 12h00</b> Atelier do Ambiente Horta escolar	<b>10h00 às 12h00</b> Atelier de expressão Plástica “Mural das férias”
<b>12H00 ÀS 14H00</b> Almoço	<b>12H00 ÀS 14H00</b> Almoço	<b>12H00 ÀS 14H00</b> Almoço	<b>12H00 ÀS 14H00</b> Almoço	<b>12H00 ÀS 14H00</b> Almoço
<b>14h00 ÀS 16h00</b> Atelier de Origami	<b>14h00 ÀS 16h00</b> Praia/Jogos de Água	<b>14h00 ÀS 16h00</b> Atelier de Mímica	<b>14h00 ÀS 16h00</b> Praia/Jogos de Água	<b>14h00 ÀS 16h00</b> Festa Final de Férias
<b>16h30 ÀS 17h30</b> Lanche	<b>16h30 ÀS 17h30</b> Lanche	<b>16h30 ÀS 17h30</b> Lanche	<b>16h30 ÀS 17h30</b> Lanche	<b>16h30 ÀS 17h30</b> Lanche Partilhado
<b>17h30 às 19h00</b> Brincadeira Livre Entrega dos alunos	<b>17h30 às 19h00</b> Brincadeira Livre Entrega dos alunos	<b>17h30 às 19h00</b> Brincadeira Livre Entrega dos alunos	<b>17h30 às 19h00</b> Brincadeira Livre Entrega dos alunos	<b>17h30 às 19h00</b> Brincadeira Livre Entrega dos alunos

**NOTA:** Estas atividades estão sujeitas a alterações, devido às condições atmosféricas e à disponibilidade dos parceiros envolvidos. Os alunos deverão trazer: boné, protetor solar (aplicar antes de sair de casa), chinelos (na mochila), fato de banho, toalha, muda de roupa confortável e clara, lanche da manhã e da tarde e água.





## Semana de 31/08 a 04/09

31 DE AGOSTO LOCAL: EB JJC	1 DE SETEMBRO LOCAL: EB JJC	2 DE SETEMBRO LOCAL: EB JJC	3 DE SETEMBRO LOCAL: EB JJC	4 DE SETEMBRO LOCAL: EB JJC
<b>7h30 às 10h00</b> Acolhimento	<b>7h30 às 10h00</b> Acolhimento	<b>7h30 às 10h00</b> Acolhimento	<b>7h30 às 10h00</b> Acolhimento	<b>7h30 às 10h00</b> Acolhimento
<b>10h00 às 12h00</b>  Atelier de expressão Plástica "Férias de Verão"	<b>10h00 às 12h00</b>  Jogos no Exterior	<b>10h00 às 12h00</b>  Dia sobre Rodas	<b>10h00 às 12h00</b>  Atelier de Origami	<b>10h00 às 12h00</b>  Atelier de Dança
<b>12H00 ÀS 14H00</b> Almoço	<b>12H00 ÀS 14H00</b> Almoço	<b>12H00 ÀS 14H00</b> Almoço	<b>12H00 ÀS 14H00</b> Almoço	<b>12H00 ÀS 14H00</b> Almoço
<b>14h00 ÀS 16h00</b>  Atelier de Histórias	<b>14h00 ÀS 16h00</b>  Praia/Jogos de Água	<b>14h00 ÀS 16h00</b>  Dia sobre Rodas	<b>14h00 ÀS 16h00</b>  Praia/Jogos de Água	<b>14h00 ÀS 16h00</b>  Caça Talentos
<b>16h30 ÀS 17h30</b>  Lanche	<b>16h30 ÀS 17h30</b>  Lanche	<b>16h30 ÀS 17h30</b>  Lanche	<b>16h30 ÀS 17h30</b>  Lanche	<b>16h30 ÀS 17h30</b>  Lanche
<b>17h30 às 19h00</b> Brincadeira Livre Entrega dos alunos	<b>17h30 às 19h00</b> Brincadeira Livre Entrega dos alunos	<b>17h30 às 19h00</b> Brincadeira Livre Entrega dos alunos	<b>17h30 às 19h00</b> Brincadeira Livre Entrega dos alunos	<b>17h30 às 19h00</b> Brincadeira Livre Entrega dos alunos

**NOTA:** Estas atividades estão sujeitas a alterações, devido às condições atmosféricas e à disponibilidade dos parceiros envolvidos. Os alunos deverão trazer: boné, protetor solar (aplicar antes de sair de casa), chinelos (na mochila), fato de banho, toalha, muda de roupa confortável e clara, lanche da manhã e da tarde e água.





## Semana de 07/09 a 11/09

07 DE SETEMBRO LOCAL: EB JJC	08 DE SETEMBRO LOCAL: EB JJC	09 DE SETEMBRO LOCAL: EB JJC	10 DE SETEMBRO LOCAL: EB JJC	11 DE SETEMBRO LOCAL: EB JJC
<b>7h30 às 10h00</b> Acolhimento	<b>7h30 às 10h00</b> Acolhimento	<b>7h30 às 10h00</b> Acolhimento	<b>7h30 às 10h00</b> Acolhimento	<b>7h30 às 10h00</b> Acolhimento
<b>10h00 às 12h00</b> Sessão de Mindfulness	<b>10h00 às 12h00</b> Atelier de Jogos Tradicionais	<b>10h00 às 12h00</b> Dia Sobre Rodas	<b>10h00 às 12h00</b> Gincana	<b>10h00 às 12h00</b> Atelier de Programação e Robótica
<b>12H00 ÀS 14H00</b> Almoço	<b>12H00 ÀS 14H00</b> Almoço	<b>12H00 ÀS 14H00</b> Almoço	<b>12H00 ÀS 14H00</b> Almoço	<b>12H00 ÀS 14H00</b> Almoço
<b>14h00 ÀS 16h00</b> Sessão de Cinema	<b>14h00 ÀS 16h00</b> Praia/Jogos de Água	<b>14h00 ÀS 16h00</b> Dia Sobre Rodas	<b>14h00 ÀS 16h00</b> Praia/Jogos de Água	<b>14h00 ÀS 16h00</b> Atelier de Ciências
<b>16h30 ÀS 17h30</b> Lanche	<b>16h30 ÀS 17h30</b> Lanche	<b>16h30 ÀS 17h30</b> Lanche	<b>16h30 ÀS 17h30</b> Lanche	<b>16h30 ÀS 17h30</b> Lanche
<b>17h30 às 19h00</b> Brincadeira Livre Entrega dos alunos	<b>17h30 às 19h00</b> Brincadeira Livre Entrega dos alunos	<b>17h30 às 19h00</b> Brincadeira Livre Entrega dos alunos	<b>17h30 às 19h00</b> Brincadeira Livre Entrega dos alunos	<b>17h30 às 19h00</b> Brincadeira Livre Entrega dos alunos

**NOTA:** Estas atividades estão sujeitas a alterações, devido às condições atmosféricas e à disponibilidade dos parceiros envolvidos. Os alunos deverão trazer: boné, protetor solar (aplicar antes de sair de casa), chinelos (na mochila), fato de banho, toalha, muda de roupa confortável e clara, lanche da manhã e da tarde e água.

