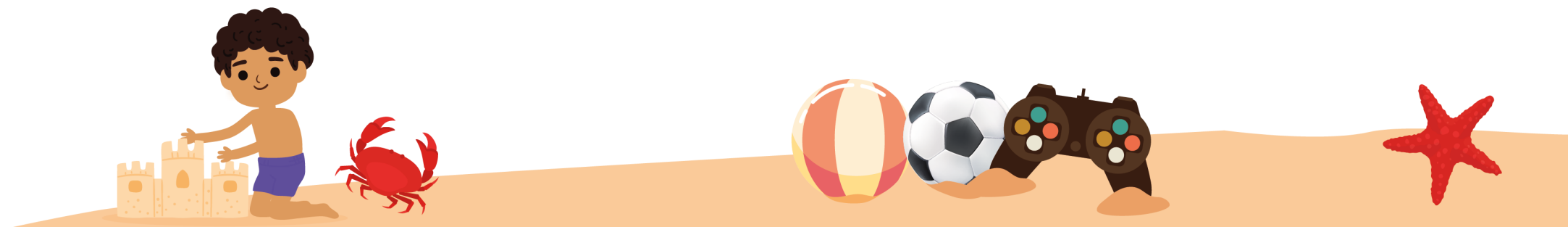




Semana de 1/07 a 03/07

1 DE JULHO LOCAL: EB 2, 3 de Álvaro Velho	2 DE JULHO LOCAL: Praia de Alburrica	3 DE JULHO LOCAL: EB 2, 3 de Álvaro Velho
7h30 às 9h00 Acolhimento e receção dos alunos	7h30 às 9h00 Acolhimento e receção dos alunos	7h30 às 9h00 Acolhimento e receção dos alunos
09h30 às 11h30 Definição de grupos e regras Dinâmicas de quebra-gelo	09h00 às 11h30 Vamos à praia! Praia de Alburrica	09h00 às 11h30 Construção do painel das férias
12H00 ÀS 13H00 Almoço	12H00 ÀS 13H00 Almoço	12H00 ÀS 13H00 Almoço
14h00 ÀS 16h00 Desafio Dance Moves	14h00 ÀS 16h00 Jogos lúdicos na Avenida da Praia	14h00 ÀS 16h00 Jogos de água
16h30 ÀS 17h30 Jogos e Brincadeira Orientada	16h30 ÀS 17h30 Jogos e Brincadeira Orientada	16h30 ÀS 17h30 Jogos e Brincadeira Orientada
17h30 às 19h00 Entrega dos alunos	17h30 às 19h00 Entrega dos alunos	17h30 às 19h00 Entrega dos alunos

NOTA: Estas atividades estão sujeitas a alterações, devido às condições atmosféricas e à disponibilidade dos parceiros envolvidos. Os alunos deverão trazer: boné, protetor solar (aplicar antes de sair de casa), chinelos (na mochila), fato de banho, toalha, muda de roupa confortável e clara, lanche da manhã e da tarde e água.

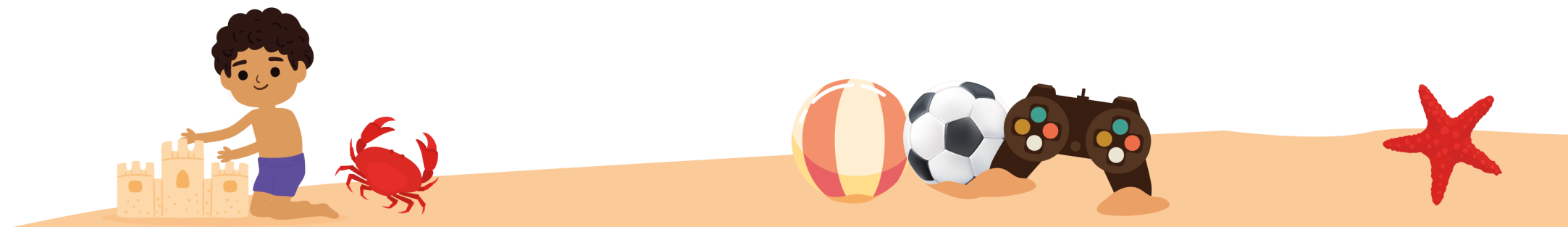




Semana de 06/07 a 10/07

6 DE JULHO LOCAL: EB 2, 3 de Álvaro Velho	7 DE JULHO LOCAL: Salina Splash – Complexo de Piscinas	8 DE JULHO LOCAL: EB 2, 3 de Álvaro Velho	9 DE JULHO LOCAL: Praia de Alburrica	10 DE JULHO LOCAL: Parque da Cidade do Barreiro
7h30 às 9h00 Acolhimento e receção dos alunos	7h30 às 9h00 Acolhimento e receção dos alunos	7h30 às 9h00 Acolhimento e receção dos alunos	7h30 às 9h00 Acolhimento e receção dos alunos	7h30 às 9h00 Acolhimento e receção dos alunos
09h00 às 11h30 Masterchef Júnior	09h00 às 11h30 Vamos à Piscina!	09h30 às 11h30 Atelier de Yoga	09h00 às 11h30 Vamos à praia! Praia de Alburrica	09h00 às 11h30 Vamos ao Parque da Cidade
12H00 ÀS 13H00 Almoço	12H00 ÀS 13H00 Almoço	12H00 ÀS 13H00 Almoço	12H00 ÀS 13H00 Almoço	12H00 ÀS 13H00 Almoço
14h00 ÀS 16h00 Cinema na Escola	14h00 ÀS 16h00 Jogos no Parque Zeca Afonso	14h00 ÀS 16h00 Tarde sobre rodas	14h00 ÀS 16h00 Jogos lúdicos na Avenida da Praia	14h00 ÀS 16h00 Oficina do meio ambiente
16h30 ÀS 17h30 Jogos e Brincadeira Orientada	16h30 ÀS 17h30 Jogos e Brincadeira Orientada	16h30 ÀS 17h30 Jogos e Brincadeira Orientada	16h30 ÀS 17h30 Jogos e Brincadeira Orientada	16h30 ÀS 17h30 Jogos e Brincadeira Orientada
17h30 às 19h00 Entrega dos alunos	17h30 às 19h00 Entrega dos alunos	17h30 às 19h00 Entrega dos alunos	17h30 às 19h00 Entrega dos alunos	17h30 às 19h00 Entrega dos alunos

NOTA: Estas atividades estão sujeitas a alterações, devido às condições atmosféricas e à disponibilidade dos parceiros envolvidos. Os alunos deverão trazer: boné, protetor solar (aplicar antes de sair de casa), chinelos (na mochila), fato de banho, toalha, muda de roupa confortável e clara, lanche da manhã e da tarde e água.





Semana de 13/07 a 17/07

13 DE JULHO LOCAL: EB 2, 3 de Álvaro Velho	14 DE JULHO LOCAL: Salina Splash – Complexo de Piscinas	15 DE JULHO LOCAL: EB 2, 3 de Álvaro Velho	16 DE JULHO LOCAL: Praia de Alburrica	17 DE JULHO LOCAL: EB 2, 3 de Álvaro Velho
7h30 às 9h00 Acolhimento e receção dos alunos	7h30 às 9h00 Acolhimento e receção dos alunos	7h30 às 9h00 Acolhimento e receção dos alunos	7h30 às 9h00 Acolhimento e receção dos alunos	7h30 às 9h00 Acolhimento e receção dos alunos
09h00 às 11h30 Atelier de Robótica	09h00 às 11h30 Vamos à Piscina!	09h30 às 11h30 Jogos e atividades no exterior	09h00 às 11h30 Vamos à praia! Praia de Alburrica	09h00 às 11h30 Jogos de cooperação
12H00 ÀS 13H00 Almoço	12H00 ÀS 13H00 Almoço	12H00 ÀS 13H00 Almoço	12H00 ÀS 13H00 Almoço	12H00 ÀS 13H00 Almoço
14h00 ÀS 16h00 Oficina de Expressão Plástica	14h00 ÀS 16h00 Jogos no Parque Zeca Afonso	14h00 ÀS 16h00 Aula de Karaté	14h00 ÀS 16h00 Jogos lúdicos na Avenida da Praia	14h00 ÀS 16h00 Festa final com lanche partilhado
16h30 ÀS 17h30 Jogos e Brincadeira Orientada	16h30 ÀS 17h30 Jogos e Brincadeira Orientada	16h30 ÀS 17h30 Jogos e Brincadeira Orientada	16h30 ÀS 17h30 Jogos e Brincadeira Orientada	16h30 ÀS 17h30 Jogos e Brincadeira Orientada
17h30 às 19h00 Entrega dos alunos	17h30 às 19h00 Entrega dos alunos	17h30 às 19h00 Entrega dos alunos	17h30 às 19h00 Entrega dos alunos	17h30 às 19h00 Entrega dos alunos

NOTA: Estas atividades estão sujeitas a alterações, devido às condições atmosféricas e à disponibilidade dos parceiros envolvidos. Os alunos deverão trazer: boné, protetor solar (aplicar antes de sair de casa), chinelos (na mochila), fato de banho, toalha, muda de roupa confortável e clara, lanche da manhã e da tarde e água.

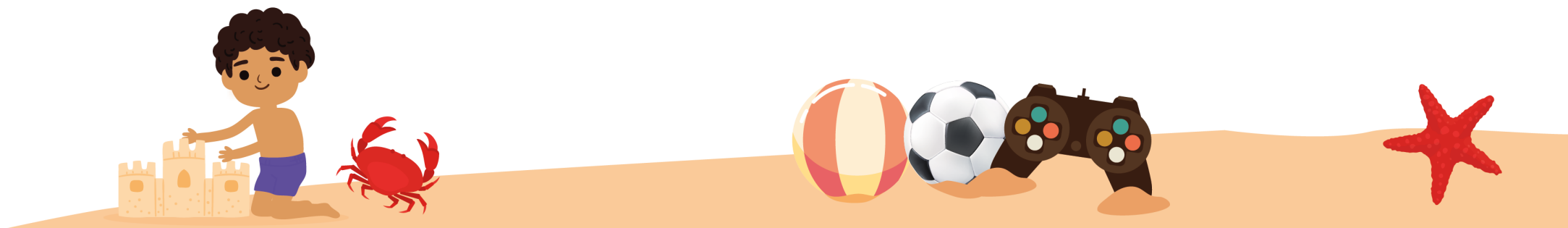




Semana de 20/07 a 21/07

20 DE JULHO LOCAL: EB 2, 3 de Álvaro Velho	21 DE JULHO LOCAL: Salina Splash – Complexo de Piscinas	22 DE JULHO LOCAL: EB 2, 3 de Álvaro Velho	23 DE JULHO LOCAL: Praia de Alburrica	24 DE JULHO LOCAL: Parque da Cidade do Barreiro
7h30 às 9h00 Acolhimento e receção dos alunos	7h30 às 9h00 Acolhimento e receção dos alunos	7h30 às 9h00 Acolhimento e receção dos alunos	7h30 às 9h00 Acolhimento e receção dos alunos	7h30 às 9h00 Acolhimento e receção dos alunos
09h00 às 11h30 Oficina Ciência Viva	09h00 às 11h30 Vamos à Piscina!	09h30 às 11h30 Ida ao Museu Industrial do Barreiro	09h00 às 11h30 Vamos à praia! Praia de Alburrica	09h00 às 11h30 Vamos ao Parque da Cidade
12H00 ÀS 13H00 Almoço	12H00 ÀS 13H00 Almoço	12H00 ÀS 13H00 Almoço	12H00 ÀS 13H00 Almoço	12H00 ÀS 13H00 Almoço
14h00 ÀS 16h00 Tarde de Cinema	14h00 ÀS 16h00 Jogos no Parque Zeca Afonso	14h00 ÀS 16h00 Jogos de Água	14h00 ÀS 16h00 Jogos lúdicos na Avenida da Praia	14h00 ÀS 16h00 Dança e Jogos de Água no Parque
16h30 ÀS 17h30 Jogos e Brincadeira Orientada	16h30 ÀS 17h30 Jogos e Brincadeira Orientada	16h30 ÀS 17h30 Jogos e Brincadeira Orientada	16h30 ÀS 17h30 Jogos e Brincadeira Orientada	16h30 ÀS 17h30 Jogos e Brincadeira Orientada
17h30 às 19h00 Entrega dos alunos	17h30 às 19h00 Entrega dos alunos	17h30 às 19h00 Entrega dos alunos	17h30 às 19h00 Entrega dos alunos	17h30 às 19h00 Entrega dos alunos

NOTA: Estas atividades estão sujeitas a alterações, devido às condições atmosféricas e à disponibilidade dos parceiros envolvidos. Os alunos deverão trazer: boné, protetor solar (aplicar antes de sair de casa), chinelos (na mochila), fato de banho, toalha, muda de roupa confortável e clara, lanche da manhã e da tarde e água.

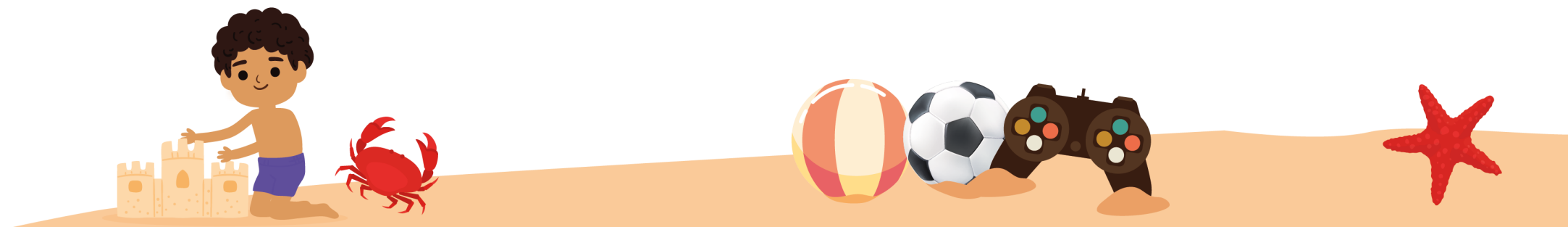




Semana de 27/07 a 31/07

27 DE JULHO LOCAL: EB 2, 3 de Álvaro Velho	28 DE JULHO LOCAL: Salina Splash – Complexo de Piscinas	29 DE JULHO LOCAL: EB 2, 3 de Álvaro Velho	30 DE JULHO LOCAL: Praia de Alburrica	31 DE JULHO LOCAL: EB 2, 3 de Álvaro Velho
7h30 às 9h00 Acolhimento e receção dos alunos	7h30 às 9h00 Acolhimento e receção dos alunos	7h30 às 9h00 Acolhimento e receção dos alunos	7h30 às 9h00 Acolhimento e receção dos alunos	7h30 às 9h00 Acolhimento e receção dos alunos
09h00 às 11h30 Caça-Talentos	09h00 às 11h30 Vamos à Piscina!	09h30 às 11h30 Manhã sobre Rodas	09h00 às 11h30 Vamos à praia! Praia de Alburrica	09h00 às 11h30 Jogos Lúdicos no Exterior
12H00 ÀS 13H00 Almoço	12H00 ÀS 13H00 Almoço	12H00 ÀS 13H00 Almoço	12H00 ÀS 13H00 Almoço	12H00 ÀS 13H00 Almoço
14h00 ÀS 16h00 Oficina de Expressão Dramática	14h00 ÀS 16h00 Jogos no Parque Zeca Afonso	14h00 ÀS 16h00 Atelier de Expressão Musical	14h00 ÀS 16h00 Jogos lúdicos na Avenida da Praia	14h00 ÀS 16h00 Festa Final com lanche partilhado
16h30 ÀS 17h30 Jogos e Brincadeira Orientada	16h30 ÀS 17h30 Jogos e Brincadeira Orientada	16h30 ÀS 17h30 Jogos e Brincadeira Orientada	16h30 ÀS 17h30 Jogos e Brincadeira Orientada	16h30 ÀS 17h30 Jogos e Brincadeira Orientada
17h30 às 19h00 Entrega dos alunos	17h30 às 19h00 Entrega dos alunos	17h30 às 19h00 Entrega dos alunos	17h30 às 19h00 Entrega dos alunos	17h30 às 19h00 Entrega dos alunos

NOTA: Estas atividades estão sujeitas a alterações, devido às condições atmosféricas e à disponibilidade dos parceiros envolvidos. Os alunos deverão trazer: boné, protetor solar (aplicar antes de sair de casa), chinelos (na mochila), fato de banho, toalha, muda de roupa confortável e clara, lanche da manhã e da tarde e água.

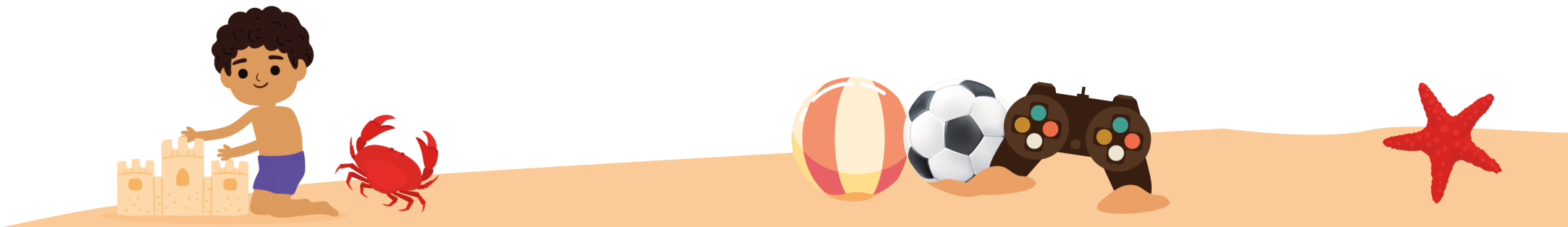




Semana de 31/08 a 04/09

31 DE AGOSTO LOCAL: EB 2, 3 de Álvaro Velho	1 DE SETEMBRO LOCAL: EB 2, 3 de Álvaro Velho	2 DE SETEMBRO LOCAL: EB 2, 3 de Álvaro Velho	3 SETEMBRO LOCAL: Praia de Alburrica	4 DE SETEMBRO LOCAL: EB 2, 3 de Álvaro Velho
7h30 às 9h00 Acolhimento e receção dos alunos	7h30 às 9h00 Acolhimento e receção dos alunos	7h30 às 9h00 Acolhimento e receção dos alunos	7h30 às 9h00 Acolhimento e receção dos alunos	7h30 às 9h00 Acolhimento e receção dos alunos
09h00 às 11h30 Definição de grupos e regras Dinâmicas de quebra-gelo	09h00 às 11h30 Atelier de Expressão Dramática	09h30 às 11h30 Manhã sobre rodas	09h00 às 11h30 Vamos à praia! Praia de Alburrica	09h00 às 11h30 Jogos de Água
12H00 ÀS 13H00 Almoço	12H00 ÀS 13H00 Almoço	12H00 ÀS 13H00 Almoço	12H00 ÀS 13H00 Almoço	12H00 ÀS 13H00 Almoço
14h00 ÀS 16h00 Construção de Painel das Férias Conversa com os alunos sobre as férias e o regresso às aulas	14h00 ÀS 16h00 Jogo do Quizz	14h00 ÀS 16h00 Tarde de Cinema	14h00 ÀS 16h00 Jogos lúdicos na Avenida da Praia	14h00 ÀS 16h00 Tarde de Yoga
16h30 ÀS 17h30 Jogos e Brincadeira Orientada	16h30 ÀS 17h30 Jogos e Brincadeira Orientada	16h30 ÀS 17h30 Jogos e Brincadeira Orientada	16h30 ÀS 17h30 Jogos e Brincadeira Orientada	16h30 ÀS 17h30 Jogos e Brincadeira Orientada
17h30 às 19h00 Entrega dos alunos	17h30 às 19h00 Entrega dos alunos	17h30 às 19h00 Entrega dos alunos	17h30 às 19h00 Entrega dos alunos	17h30 às 19h00 Entrega dos alunos

NOTA: Estas atividades estão sujeitas a alterações, devido às condições atmosféricas e à disponibilidade dos parceiros envolvidos. Os alunos deverão trazer: boné, protetor solar (aplicar antes de sair de casa), chinelos (na mochila), fato de banho, toalha, muda de roupa confortável e clara, lanche da manhã e da tarde e água.





Semana de 07/09 a 11/09

7 DE SETEMBRO LOCAL: EB 2, 3 de Álvaro Velho	8 DE SETEMBRO LOCAL: EB 2, 3 de Álvaro Velho	9 DE SETEMBRO LOCAL: EB 2, 3 de Álvaro Velho	10 DE SETEMBRO LOCAL: EB 2, 3 de Álvaro Velho	11 DE SETEMBRO LOCAL: EB 2, 3 de Álvaro Velho
7h30 às 9h00 Acolhimento e receção dos alunos	7h30 às 9h00 Acolhimento e receção dos alunos	7h30 às 9h00 Acolhimento e receção dos alunos	7h30 às 9h00 Acolhimento e receção dos alunos	7h30 às 9h00 Acolhimento e receção dos alunos
09h00 às 11h30 Masterchef Júnior	09h00 às 11h30 Desafio Dance Moves	09h30 às 11h30 Manhã sobre rodas	09h00 às 11h30 Atelier de Expressão Plástica	09h00 às 11h30 Preparação da festa final
12H00 ÀS 13H00 Almoço	12H00 ÀS 13H00 Almoço	12H00 ÀS 13H00 Almoço	12H00 ÀS 13H00 Almoço	12H00 ÀS 13H00 Almoço
14h00 ÀS 16h00 Oficina Ciência Viva	14h00 ÀS 16h00 Jogos Lúdicos	14h00 ÀS 16h00 Tarde de Karaté	14h00 ÀS 16h00 Jogos de água	14h00 ÀS 16h00 Festa final com lanche partilhado
16h30 ÀS 17h30 Jogos e Brincadeira Orientada	16h30 ÀS 17h30 Jogos e Brincadeira Orientada	16h30 ÀS 17h30 Jogos e Brincadeira Orientada	16h30 ÀS 17h30 Jogos e Brincadeira Orientada	16h30 ÀS 17h30 Jogos e Brincadeira Orientada
17h30 às 19h00 Entrega dos alunos	17h30 às 19h00 Entrega dos alunos	17h30 às 19h00 Entrega dos alunos	17h30 às 19h00 Entrega dos alunos	17h30 às 19h00 Entrega dos alunos

NOTA: Estas atividades estão sujeitas a alterações, devido às condições atmosféricas e à disponibilidade dos parceiros envolvidos. Os alunos deverão trazer: boné, protetor solar (aplicar antes de sair de casa), chinelos (na mochila), fato de banho, toalha, muda de roupa confortável e clara, lanche da manhã e da tarde e água.

